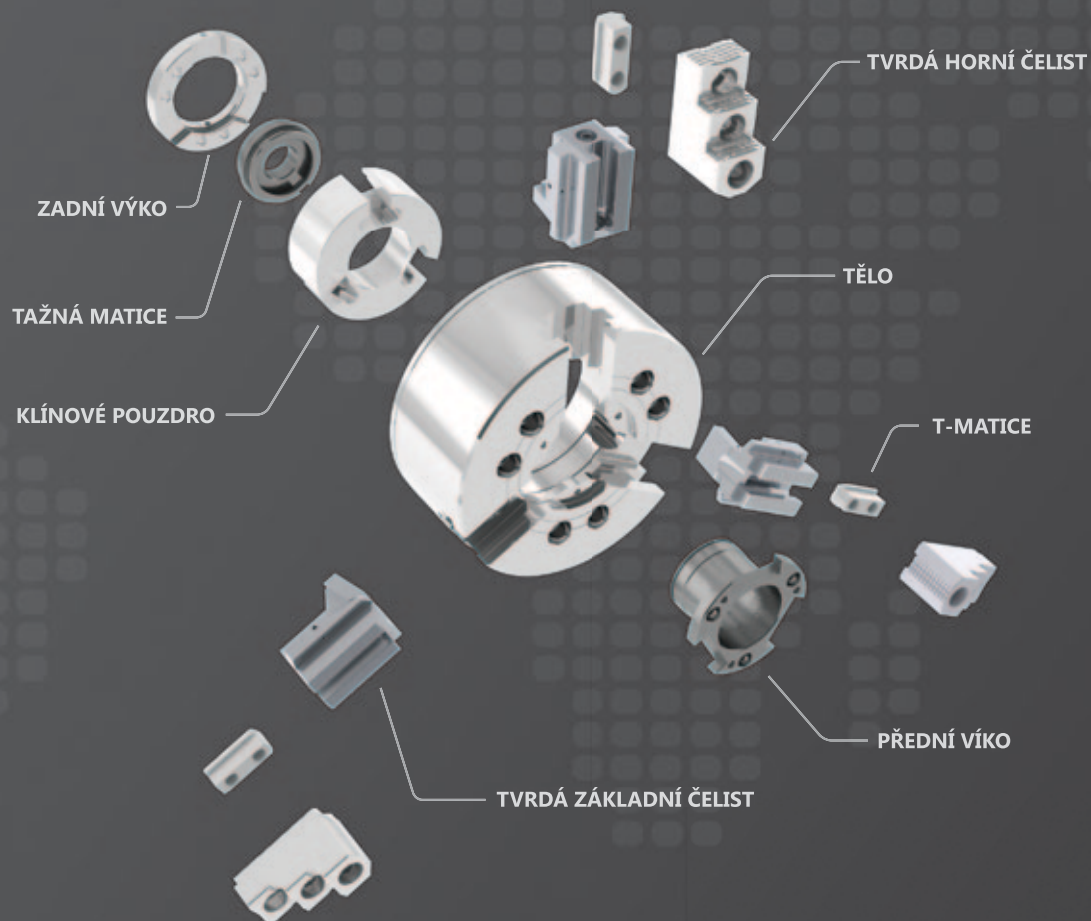




2

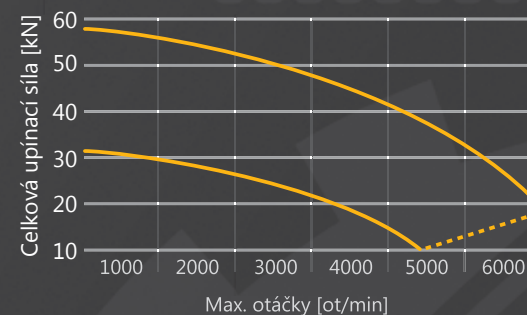
**SILOVÁ SKLÍČIDLA S OVLÁDÁNÍM STROJNÍM  
A HYDRAULICKÉ UPÍNACÍ VÁLCE**

# SILOVÁ SKLÍČIDLA S OVL. STROJNÍM A HYDRAULICKÉ UPÍNACÍ VÁLCE



Silová sklíčidla BISON jsou vyrobena z výkovků z vysoce jakostní slitinové oceli. Jejich hlavní výhodami jsou vysoká nosnost, přesnost, spolehlivost a životnost.

Všechna sklíčidla jsou cementována a kalena na 60 HRC. Těleso a všechny funkční plochy sklíčidla jsou přesně broušené. Díky tomu mají sklíčidla BISON velmi tuhou konstrukci splňující nejvyšší požadavky na přesnost, odolnost, životnost a spolehlivou práci. Přičemž však mají nejlepší poměr cena/ výkon na trhu - jak je zvykem u výrobků BISON.



## I. SILOVÁ SKLÍČIDLA S OVLÁDÁNÍM STROJNÍM

**102-107**

TYP	POČET ČELISTÍ	POPIS	STRANA
2105-K		ZOUBKOVÁNÍ 60°	102
2105		ZOUBKOVÁNÍ 90°	103
2405-K		ZOUBKOVÁNÍ 60°	104,106
2405		ZOUBKOVÁNÍ 90°	105,107
2405-K		ZOUBKOVÁNÍ 60°; ZVĚTŠENÝ PRŮCHOZÍ OTVOR	
2405		ZOUBKOVÁNÍ 90°; ZVĚTŠENÝ PRŮCHOZÍ OTVOR	
2605-K		ZOUBKOVÁNÍ 60°	108
2605		ZOUBKOVÁNÍ 90°	109

## II. SPECIÁLNÍ SKLÍČIDLA S OVLÁDÁNÍM STROJNÍM

**108-119**

TYP	POČET ČELISTÍ	POPIS	STRANA
2101 G+H		STATICKÁ SKLÍČIDLA	110
2406		SKLÍČIDLA PRO AUTOMATICKÉ SOUSTRUHY	111
2409		SKLÍČIDLA S VELKÝM PRŮCHOZÍM OTVOREM	112
2488		SKLÍČIDLA S CENTROVACÍ VLOŽKOU - S KOMPENZACÍ NESOUOSOSTI	113
2534-L		SAMOSTŘEDICÍ SPIRÁLOVÁ SKLÍČIDLA	114
2534-P		SAMOSTŘEDICÍ SPIRÁLOVÁ SKLÍČIDLA	114
2635-L		SAMOSTŘEDICÍ SKLÍČIDLA S NEZÁVISLE NASTAVITELNÝMI ČELISTMI	115
2635-P		SAMOSTŘEDICÍ SKLÍČIDLA S NEZÁVISLE NASTAVITELNÝMI ČELISTMI	115
2615-L		SAMOSTŘEDICÍ SKLÍČIDLA S NEZÁVISLE NASTAVITELNÝMI ČELISTMI	116
2615-P		SAMOSTŘEDICÍ SKLÍČIDLA S NEZÁVISLE NASTAVITELNÝMI ČELISTMI	116
2500		SKLÍČIDLA S INTEGROVANÝM PNEUMATICKÝM VÁLCEM	117
2501		SKLÍČIDLA S INTEGROVANÝM PNEUMATICKÝM VÁLCEM	118
2500-SPR		SKLÍČIDLA S INTEGROVANÝM PNEUMATICKÝM VÁLCEM PRUŽINOVÉ	119
2500 ZW		SKLÍČIDLA S INTEGROVANÝM PNEUMATICKÝM VÁLCEM	120
2905		KLEŠTINOVÁ SKLÍČIDLA	121
2905-S		KLEŠTINOVÁ SKLÍČIDLA	121
2904		KLEŠTINOVÁ SKLÍČIDLA PRO KLEŠTINY 5C A 16C	122
2912-M		KLEŠTINOVÁ SKLÍČIDLA PRO KLEŠTINY 5C	122

## III. HYDRAULICKÉ UPÍNACÍ VÁLCE

**120-121**

TYP	POPIS	STRANA
1305	HYDRAULICKÉ VÁLCE S PRŮCHOZÍM OTVOREM	123
1304	HYDRAULICKÉ VÁLCE BEZ PRŮCHOZÍHO OTVORU	124

## IV. NÁHRADNÍ DÍLY & PŘÍSLUŠENSTVÍ

**125-130**

## V. TECHNICKÁ DATA

**130-132**

### Typ upnutí:

- Válcové osazení (DIN 6353)
- Typ upnutí A
- Typ upnutí C (BAJONET)

### Počet čelistí:

- 2-čelisti
- 3-čelisti
- 4-čelisti

### Typ čelistí:

- Jednolitě čelisti
- Dvoudílné čelisti

### Zoubkování:

- 90°
- 60° - zaměnitelné se sklíčovými Kitagawa

### S pneumatickým válcem:



### Směr otáčení sklíčovla:

- levý
- pravý



## Typ 2105-K

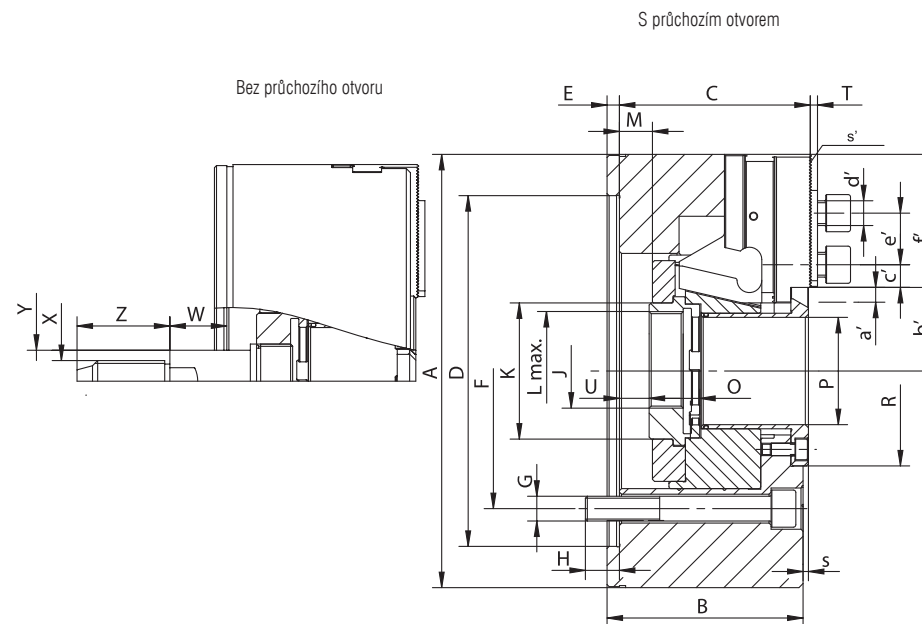
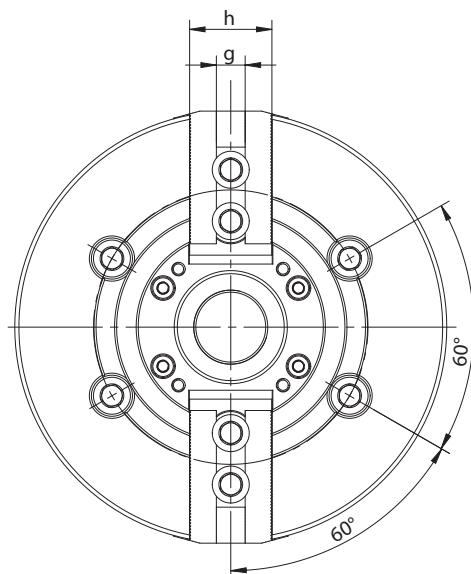


### Standardní příslušenství

Šrouby pro upnutí sklíčidla a čelistí a T-matice

Speciální vložka - sada

Šroub s okem (pro sklíčidla větší jak 200 mm)



- Vyrobeno ze speciální slitinové oceli. Má vysokou tuhost a odolnost proti opotřebení a tím prodlužuje i životnost stroje
- Jediněčná konstrukce umožňuje efektivní přímý přenos sil na základní čelist při minimální ztrátě upínací síly
- Všechny funkční plochy jsou kalené a přesně broušené. Prodlužují tak životnost sklíčidla se zachováním přesnosti upínání
- Základní čelist je zajištěna proti vysunutí
- Přímé mazání základních čelistí a tělesa sklíčidla

- Vyváženo ve třídě G 6,3
- Válcové osazení dle DIN6353

### KUP JEDNO - ZÍSKEJ DVĚ!

Naše speciální vložka - sada obsažená zdarma v balení sklíčidla, umožňuje jednoduchou přeměnu sklíčidla s průchozím otvorem na sklíčidlo s neprůchozím otvorem

Šetří čas a peníze a umožňuje přizpůsobení sklíčidla podle potřeb upínání

Kód	Typ	A	B	C	D H4	E	F	G	H	J	K	L max.	M*	O	P	R	S	T	U min.	U max.	W	Z	X	Y
352105311800	2105-135-34K	135	60	58,6	110	4	82,6	4xM10	15,5	M20x1,5	45	M40x1,5	10,0	20,0	34	56	1,5	2,4	-9,5	0,5	20,5	35	M12	20
352105330900	2105-160-45K	169	81	79,0	140	6	104,8	4xM10	13,5	M27x2,0	60	M55x2,0	16,0	19,0	45	70	2,6	2,4	-5,0	11,0	25,5	40	M16	24
352105350200	2105-200-52K	210	95	93,0	170	6	133,4	4xM12	16,5	M36x2,0	66	M60x2,0	22,5	20,5	52	92	2,6	3,4	-8,0	14,5	27,5	45	M20	30
352105360400	2105-250-75K	254	106	104,0	220	6	171,4	4xM16	18,0	M50x2,0	94	M85x2,0	27,0	25,0	75	117	2,6	3,4	-18,5	8,5	33,0	55	M24	36
352105381000	2105-315-91K	315	108	106,0	220	6	171,4	4xM16	27,0	M56x2,0	108	M100x2,0	27,0	28,0	91	134	0,6	2,9	-19,0	8,0	34,0	55	M24	36

V případě potřeby čelistí a náhradních dílů prosím kontaktujte naše prodejce. Sklíčidla větších průměrů jsou na speciální objednávku.

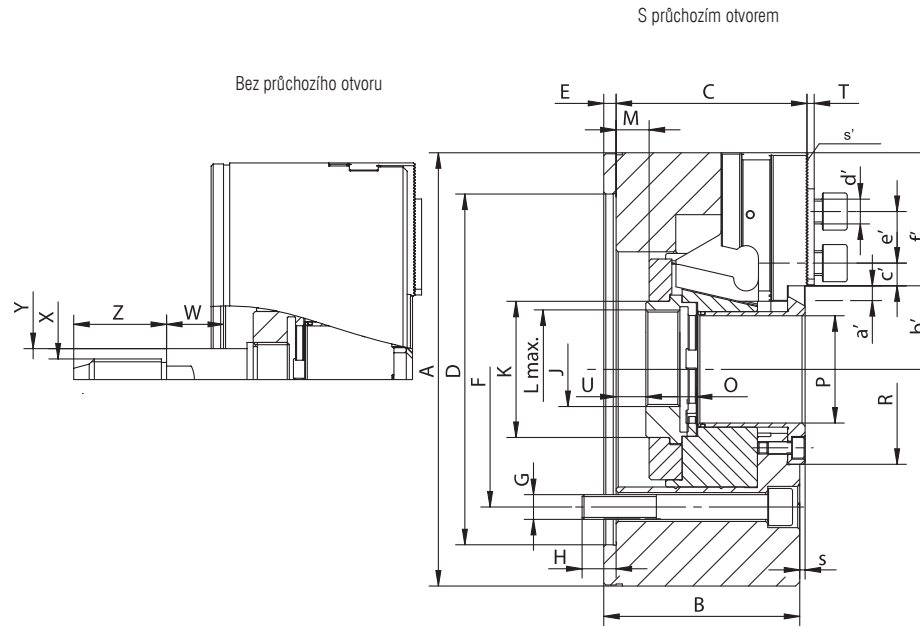
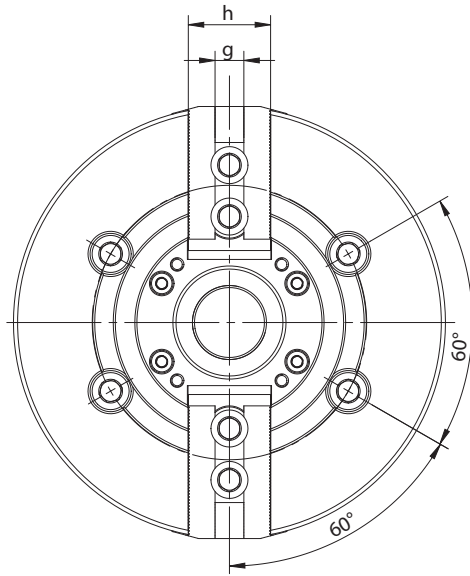
Kód	Typ	a' **	s'	b' min.	b' max.	c' min.	c' max.	d'	e'	f'	g H7	h	Max. tažná síla [daN]	Max. celková upínací síla [daN]	Max. dov. otáčky [ot/min]	Moment setrvačnosti [kgm²]	Hmotnost bez horních čelistí [kg]
352105311800	2105-135-34K	2,7	1,5x60°	24,0	26,8	7,0	20,0	M8	14	40,5	10	25	1.250	2.600	7.000	0,014	5,5
352105330900	2105-160-45K	3,5	1,5x60°	30,2	33,7	9,0	25,5	M10	20	51	12	38	1.500	3.800	6.000	0,056	12,3
352105350200	2105-200-52K	5,0	1,5x60°	35,5	40,5	10,5	33,0	M12	25	64,5	14	40	2.500	6.200	5.000	0,165	22,0
352105360400	2105-250-75K	6,0	1,5x60°	47,9	53,9	11,7	41,7	M12	30	73	16	45	3.100	8.000	4.200	0,315	35,0
352105381000	2105-315-91K	6,0	1,5x60°	56,9	62,9	13,2	60,0	M16	30	94	21	52	3.800	9.600	3.300	0,779	56,5

\*Max. zdvih pouzdra \*\*Zdvih čelisti

1  
2  
3  
4  
5  
6

2105-K

**Typ 2105**



**Standardní příslušenství**

- Šrouby pro upnutí sklíčidla a čelistí a T-matice
- Speciální vložka - sada
- Šroub s okem (pro sklíčidla větší jak 200 mm)

**KUP JEDNO - ZÍSKEJ DVĚ!**

Naše speciální vložka - sada obsažená zdarma v balení sklíčidla, umožňuje jednoduchou přeměnu sklíčidla s průchozím otvorem na sklíčidlo s neprůchozím otvorem

Šetří čas a peníze a umožňuje přizpůsobení sklíčidla podle potřeb upínání

- Vyrobeno ze speciální slitinové oceli. Má vysokou tuhost a odolnost proti opotřebení a tím prodlužuje i životnost stroje
- Jediněčná konstrukce umožňuje efektivní přímý přenos sil na základní čelist při minimální ztrátě upínací síly
- Všechny funkční plochy jsou kalené a přesně broušené. Prodlužují tak životnost sklíčidla se zachováním přesnosti upínání
- Základní čelist je zajištěna proti vysunutí
- Přímé mazání základních čelistí a tělesa sklíčidla
- Vyváženo ve třídě G 6,3
- Válcové osazení dle DIN6353

Kód	Typ	A	B	C	D H4	E	F	G	H	J	K	L max.	M*	O	P	R	S	T	U min.	U max.	W	Z	X	Y
352105320700	2105-160-45	169	81	79	140	6	104,8	4xM10	13,5	M27x2	60	M55x2	16,0	19,0	45	70	2,6	3,0	-5,0	11,0	25,5	40	M16	24
352105340000	2105-200-52	210	95	93	170	6	133,4	4xM12	16,5	M36x2	66	M60x2	22,5	20,5	52	92	2,6	3,5	-8,0	14,5	27,5	45	M20	30
352105365800	2105-250-75	254	106	104	220	6	171,4	4xM16	18,0	M50x2	94	M85x2	27,0	25,0	75	117	2,6	3,5	-18,5	8,5	33,0	55	M24	36
352105380800	2105-315-91	315	108	106	220	6	171,4	4xM16	27,0	M56x2	108	M100x2	27,0	28,0	91	134	0,6	3,5	-19,0	8,0	34,0	55	M24	36

V případě potřeby čelistí a náhradních dílů prosím kontaktujte naše prodejce Sklíčidla větších průměrů jsou na speciální objednávku.

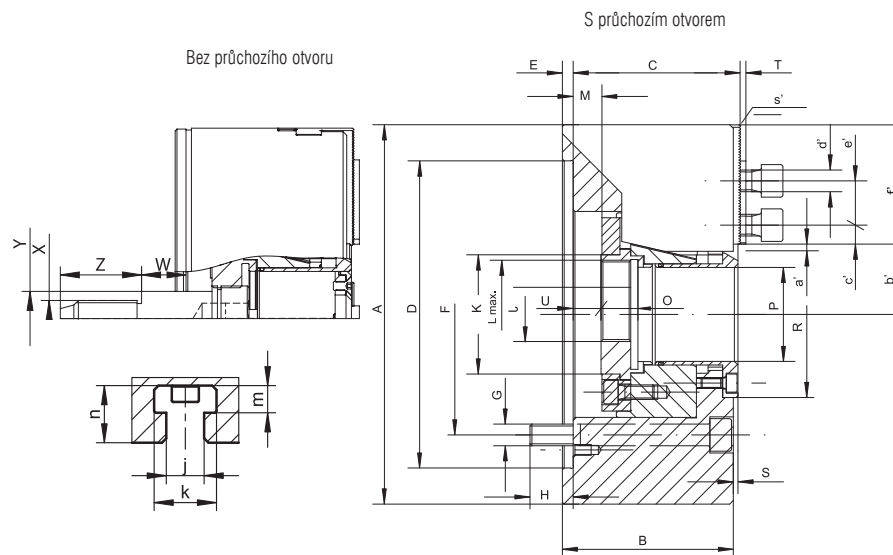
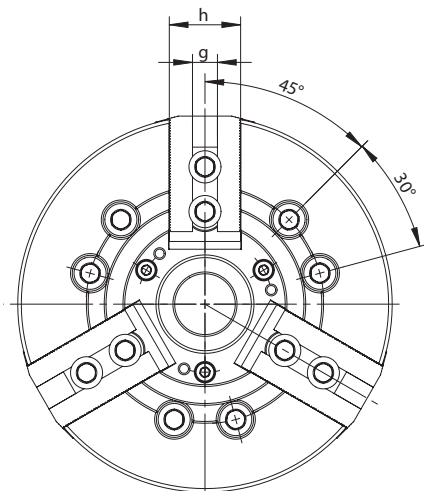
Kód	Typ	a' **	s'	b' min.	b' max.	c' min.	c' max.	d'	e'	f'	g H7	h	Max. tažná síla [daN]	Max. celková upínací síla [daN]	Max. dov. otáčky [ot/min]	Moment setrvačnosti [kgm²]	Hmotnost bez horních čelistí [kg]
352105320700	2105-160-45	3,5	1/16"x90°	30,2	33,7	9,0	25	M12	24,0	51,0	17	38	1.500	3.800	6.000	0,056	12,3
352105340000	2105-200-52	5,0	1/16"x90°	35,5	40,5	9,5	33	M12	24,5	64,5	17	40	2.500	6.200	5.000	0,165	22,0
352105365800	2105-250-75	6,0	1/16"x90°	47,9	53,9	12,4	41	M16	32,0	73,0	21	45	3.100	8.000	4.200	0,315	35,0
352105380800	2105-315-91	6,0	1/16"x90°	56,9	62,9	12,5	55	M16	32,0	94,0	21	52	3.800	9.600	3.300	0,779	56,5

\*Max. zdvih pouzdra \*\*Zdvih čelisti

1  
2  
3  
4  
5  
6



## Typ 2405-K



### Standardní příslušenství

Šrouby pro upnutí sklíčidla a čelistí a T-matice

Speciální vložka - sada

Šroub s okem (pro sklíčidla větší jak 200 mm)

- Vyrobeno ze speciální slitinové oceli. Má vysokou tuhost a odolnost proti opotřeбенí a tím prodlužuje i životnost stroje
- Jediněčná konstrukce umožňuje efektivní přímý přenos sil na základní čelist při minimální ztrátě upínací síly

- Všechny funkční plochy jsou kalené a přesně broušené. Prodlužují tak životnost sklíčidla se zachováním přesnosti upínání
- Základní čelist je zajištěna proti vysunutí
- Přímé mazání základních čelistí a tělesa sklíčidla
- Vyváženo ve třídě G 6,3
- Válcové osazení dle DIN6353
- Sklíčidla o průměru 500mm a větším mají vyrobená přídavné T-drážky

### KUP JEDNO - ZÍSKEJ DVĚ!

Naše speciální vložka - sada obsažená zdarma v balení sklíčidla, umožňuje jednoduchou přeměnu sklíčidla s průchozím otvorem na sklíčidlo s neprůchozím otvorem

Šetří čas a peníze a umožňuje přizpůsobení sklíčidla podle potřeb upínání

Kód	Typ	A	B	C	D H4	E	F	G	H	J	K	L max.	M Max. zdvih pouzdra	O	P	R	S	T	U min.	U max.	W	Z	X	Y	a' zdvih čelisti
352405347900	2405-135-34K	135	60	58,6	110	4	82,6	3xM10	14,5	M20x1,5	45	M40x1,5	10,0	20,0	34	56	1,5	2,4	-9,5	0,5	20,5	35	M12	20	2,70
352405342500	2405-160-45K	169	81	79,0	140	6	104,8	6xM10	13,5	M27x2,0	60	M55x2,0	16,0	19,0	45	70	2,6	2,4	-5,0	11,0	25,5	40	M16	24	3,50
352405352700	2405-200-52K	210	95	93,0	170	6	133,4	6xM12	16,5	M36x2,0	66	M60x2,0	22,5	20,5	52*	92	2,6	3,4	-8,0	14,5	27,5	45	M20	30	5,00
352405364400	2405-250-75K	254	106	104,0	220	6	171,4	6xM16	18,0	M50x2,0	94	M85x2,0	27,0	25,0	75	117	2,6	3,4	-18,5	8,5	33,0	55	M24	36	6,00
352405372000	2405-315-91K	315	108	106,0	220	6	171,4	6xM16	17,0	M56x2,0	108	M100x2,0	27,0	28,0	91	134	0,6	2,9	-19,0	8,0	34,0	55	M24	36	6,00
352405377400	2405-400-120K	400	130	126,2	300	6	235,0	6xM20	28,0	M68x2,0	140	M130x2,5	34,0	39,0	120	164	0,5	5,5	-23,0	11,0	27,0	55	M24	36	7,85
352405592600	2405-500-160K	500	127	126,5	380	6	330,2	6xM24	35,0	M68x2,0	182	M170x3,0	34,5	43,0	160	220	3,0	3,5	10,0	-24,5	27,0	50	M30	42	7,00
352405611000	2405-630-200K	630	160	165,5	520	8	463,6	6xM24	34,0	M68x2,0	230	M180x3,0	44,0	46,0	200	275	4,1	4,0	22,0	-22,0	27,0	50	M30	42	10,00
352405623700	2405-800-255K	800	160	165,5	520	8	463,6	6xM24	34,0	M68x2,0	284	M250x3,0	44,0	46,0	255	330	4,1	4,0	22,0	-22,0	27,0	50	M30	42	10,00

Typ 2405K se zvětšeným průchozím otvorem je na poptávku (str. 106)

Sklíčidla větších průměrů jsou na speciální objednávku!

Kód	Typ	s'	b' min.	b' max.	c' min.	c' max.	d'	e'	f'	g H7	h	j'	k'	m'	n'	p'	Max. tažná síla [daN]	Max. celková upínací síla [daN]	Max. dov. otáčky [rpm]	Moment setrvačnosti [kgm <sup>2</sup> ]	Hmotnost bez horních čelistí [kg]
352405347900	2405-135-34K	1,5x60°	24,00	26,8	7,0	20,0	M8	14	40,5	10,0	25	-	-	-	-	-	1.750	3.600	7.000	0,018	5,5
352405342500	2405-160-45K	1,5x60°	30,20	33,7	9,0	25,5	M10	20	51,0	12,0	38	-	-	-	-	-	2.200	5.700	6.000	0,057	12,0
352405352700	2405-200-52K	1,5x60°	35,50	40,5	10,5	33,0	M12	25	64,5	14,0	40	-	-	-	-	-	3.400	8.600	5.000	0,150	22,0
352405364400	2405-250-75K	1,5x60°	47,90	53,9	11,7	41,7	M12	30	73,0	16,0	45	-	-	-	-	-	4.300	11.100	4.200	0,310	35,0
352405372000	2405-315-91K	1,5x60°	56,90	62,9	13,2	60,0	M16	30	94,0	21,0	52	-	-	-	-	-	5.600	14.400	3.300	0,730	56,5
352405377400	2405-400-120K	1,5x60°	74,65	82,5	12,5	51,5	M20	43	115,0	25,5/22,0	60	-	-	-	-	-	7.100	18.000	2.500	2,150	111,0
352405592600	2405-500-160K	2,5x60°	97,00	105,0	16,0	86,0	M20	43	143,5	25,5	60	14	23	10	21	127	9.000	20.000	1.600	5,000	168,5
352405611000	2405-630-200K	2,5x60°	144,00	154,0	16,0	116,0	M20	43	170,0	25,5	70	22	37	16	35	126	10.000	20.000	1.200	16,000	321,6
352405623700	2405-800-255K	2,5x60°	162,00	172,0	16,0	166,0	M20	43	225,0	25,5	70	22	37	16	35	170	10.000	20.000	800	48,000	515,0

2405-K

**Typ 2405**

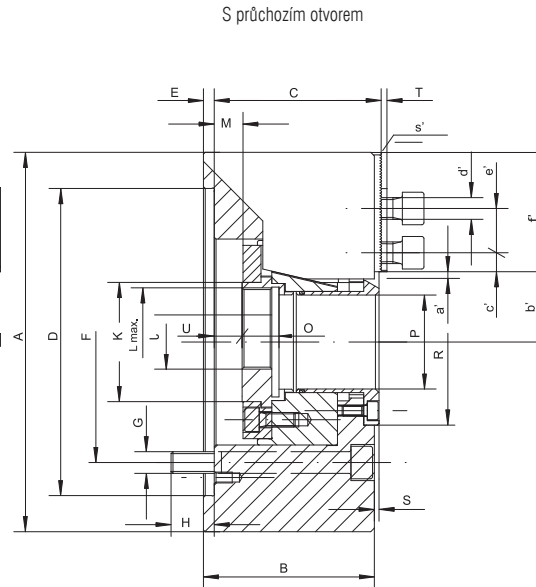
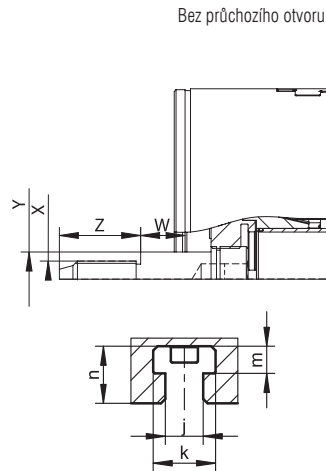
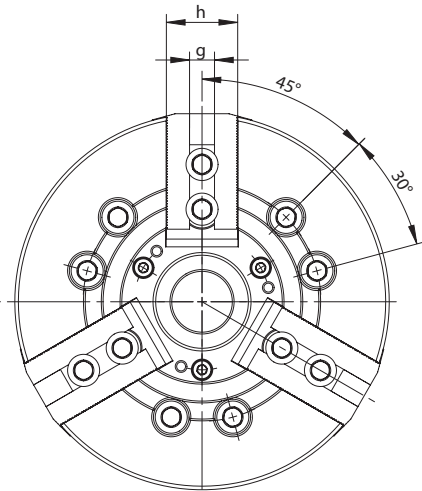


**Standardní příslušenství**

Šrouby pro upnutí sklíčidla a čelistí a T-matice

Speciální vložka - sada

Šroub s okem (pro sklíčidla větší jak 200 mm)



**KUP JEDNO - ZÍSKEJ DVĚ!**

Naše speciální vložka - sada obsažená zdarma v balení sklíčidla, umožňuje jednoduchou přeměnu sklíčidla s průchozím otvorem na sklíčidlo s neprůchozím otvorem

Šetří čas a peníze a umožňuje přizpůsobení sklíčidla podle potřeb upínání

- Vyrobeno ze speciální slitinové oceli. Má vysokou tuhost a odolnost proti opotřebení a tím prodlužuje i životnost stroje
- Jediněčná konstrukce umožňuje efektivní přímý přenos sil na základní čelist při minimální ztrátě upínací síly
- Všechny funkční plochy jsou kalené a přesně broušené. Prodlužují tak životnost sklíčidla se zachováním přesnosti upínání
- Základní čelist je zajištěna proti vysunutí

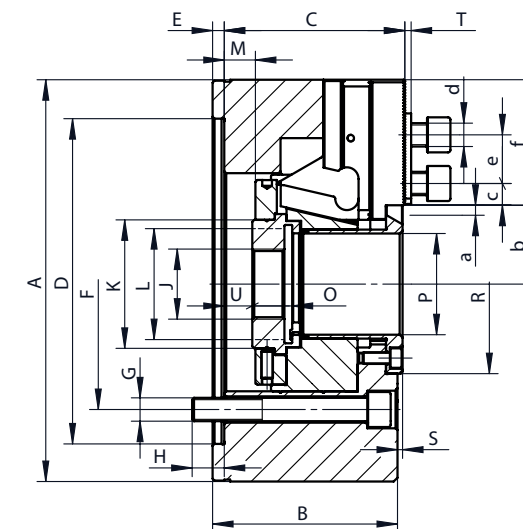
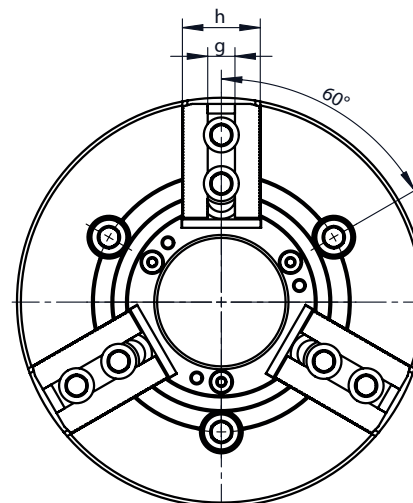
- Přímé mazání základních čelistí a tělesa sklíčidla
- Vyváženo ve třídě G 6,3
- Válcové osazení dle DIN6353
- Sklíčidla o průměru 500mm a větším mají vyrobena přídatné T-drážky

Kód	Typ	A	B	C	D H4	E	F	G	H	J	K	L max.	M Max. zdvih pouzdra	O	P	R	S	T	U min.	U max.	W	Z	X	Y	a' Zdvih čelisti
352405341200	2405-160-45	169	81	79,0	140	6	104,8	6xM10	12,5	M27x2	60	M55x2,0	16,0	19	45	70	2,6	3,0	-5,0	11,0	25,5	40	M16	24	3,50
352405355500	2405-200-52	210	95	93,0	170	6	133,4	6xM12	16,5	M36x2	66	M60x2,0	22,5	20,5	52	92	2,6	3,5	-8,0	14,5	27,5	45	M20	30	5,00
352405363100	2405-250-75	254	106	104,0	220	6	171,4	6xM16	18	M50x2	94	M85x2,0	27,0	25	75	117	2,6	3,5	-18,5	8,5	33,0	55	M24	36	6,00
352405371800	2405-315-91	315	108	106,0	220	6	171,4	6xM16	17	M56x2	108	M100x2,0	27,0	28	91	134	0,6	3,5	-19,0	8,0	34,0	55	M24	36	6,00
352405380700	2405-400-120	400	130	126,2	300	6	235,0	6xM20	28	M68x2	140	M130x2,5	34,0	39	120	164	0,5	4,3	-23,0	11,0	27,0	55	M24	36	7,85
352405591300	2405-500-160	500	127	126,5	380	6	330,2	6xM24	35	M68x2	182	M170x3,0	34,5	43	160	220	3,0	3,5	10,0	-24,5	27,0	50	M30	42	7,00
352405610700	2405-630-200	630	160	165,5	520	8	463,6	6xM24	34,0	M68x2,0	230,0	M180x3,0	44,0	46,0	200	275	4,1	4,0	22,0	-22,0	27,0	50	M30	42	10,00
352405620900	2405-800-255	800	160	165,5	520	8	463,6	6xM24	34	M68x2	284	M250x3,0	44,0	46	255	330	4,1	4,0	22,0	-22,0	27,0	50	M30	42	10,00

Typ 2405 se zvětšeným průchozím otvorem je na poptávku (str. 107)

Sklíčidla větších průměrů jsou na speciální objednávku!

Kód	Typ	s'	b' min.	b' max.	c' min.	c' max.	d'	e'	f'	g H7	h	j'	k'	m'	n'	p'	Max. tažná síla [daN]	Max. celková upínací síla [daN]	Max. dov. otáčky [ot/min]	Moment setrvačnosti [kgm²]	Hmotnost bez horních čelistí [kg]
352405341200	2405-160-45	1/16"x90°	30,20	33,7	9,0	25	M12	24	51,0	17,0	38	-	-	-	-	-	2.200	5.700	6.000	0,057	12,0
352405355500	2405-200-52	1/16"x90°	35,50	40,5	9,5	33	M12	24,5	64,5	17,0	40	-	-	-	-	-	3.400	8.600	5.000	0,150	22,0
352405363100	2405-250-75	1/16"x90°	47,90	53,9	12,4	41	M16	32	73,0	21,0	45	-	-	-	-	-	4.300	11.100	4.200	0,310	35,0
352405371800	2405-315-91	1/16"x90°	56,90	62,9	12,5	55	M16	32	94,0	21,0	52	-	-	-	-	-	5.600	14.400	3.300	0,730	56,5
352405380700	2405-400-120	3/32"x90°	74,65	82,5	15,0	58	M20	43	115,0	25,5	60	-	-	-	-	-	7.100	18.000	2.500	2,150	111,0
352405591300	2405-500-160	3/32"x90°	97,00	105,0	16,0	86	M20	43	143,5	25,5	60	14	23	10	21	127	9.000	20.000	1.600	5,000	168,5
352405610700	2405-630-200	3/32"x90°	144,00	154,0	16,0	116,0	M20	43	170,0	25,5	70	22	37	16	35	126	10.000	20.000	1.200	16,000	321,6
352405620900	2405-800-255	3/32"x90°	162,00	172,0	16,0	166	M20	43	225,0	25,5	70	22	37	16	35	170	10.000	20.000	800	48,000	515,0


**Typ 2405-K**
**Zvětšený průchozí otvor**
**Na poptávku**

**Standardní příslušenství**

Šrouby pro upnutí sklíčidla a čelistí a T-matice

Šroub s okem (pro sklíčidla větší jak 200 mm)

- Zvětšený průchozí otvor
- Vyrobeno ze speciální slitinové oceli. Má vysokou tuhost a odolnost proti opotřebení a tím prodlužuje i životnost stroje
- Jediněčná konstrukce umožňuje efektivní přímý přenos sil na základní čelist při minimální ztrátě upínací síly
- Všechny funkční plochy jsou kalené a přesně broušené. Prodlužují tak životnost sklíčidla se zachováním přesnosti upínání
- Základní čelist je zajištěna proti vysunutí
- Přímé mazání základních čelistí a tělesa sklíčidla
- Vytvářeno ve třídě G 6,3
- Válcové osazení dle DIN6353

Kód	Typ	A	B	C	D H4	E	F	G	H	J	K	L max.	M Max. zdvih pouzdra	O	P	R	S	T	U min.	U max.	W	Z	X	Y	a zdvih čelisti
352405122000	2405-160-53K	169	81	79,0	140	6	104,8	3xM10	13,5	M62x2,0	68	M62x2,0	16,0	19,0	53	78	2,6	2,4	-5,0	11,0	25,5	40	M16	24	3,50
352405356800	2405-200-66K	210	95	93,0	170	6	133,4	3xM12	16,5	M75x2,0	86	M75x2,0	22,5	20,5	66	98	2,6	3,4	-8,0	14,5	27,5	45	M20	30	5,00
352405369800	2405-250-81K	254	106	104,0	220	6	171,4	3xM16	18,0	M90x2,0	96	M90x2,0	27,0	25,0	81	123	2,6	3,4	-18,5	8,5	33,0	55	M24	36	6,00
352405452800	2405-315-110K	315	108	106,0	220	6	171,4	3xM16	27,0	M120x2,0	130	M120x2,0	27,0	28,0	110	154	0,6	2,9	-19,0	8,0	34,0	55	M24	36	6,00

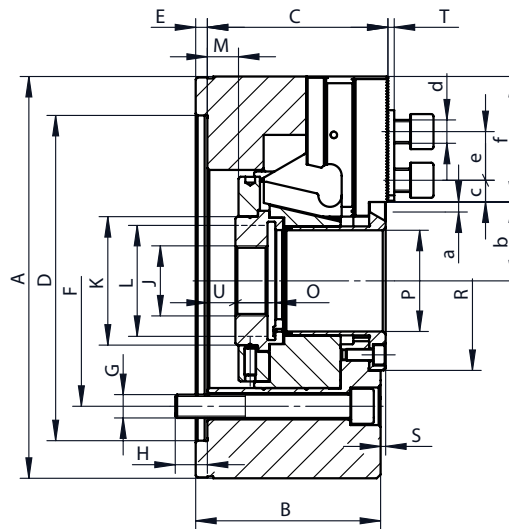
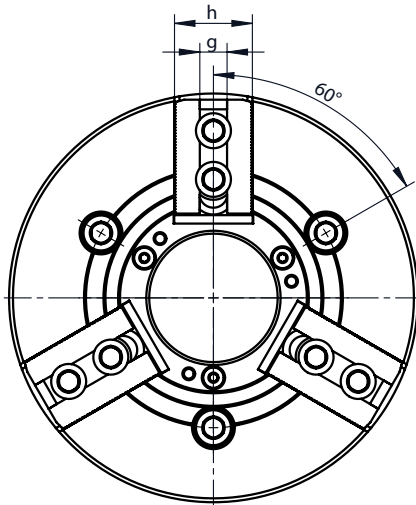
Sklíčidla větších průměrů jsou na speciální objednávku!

Kód	Typ	s	b min.	b max.	c min.	c max.	d	e	f	g H7	h	Max. tažná síla [daN]	Max. celková upínací síla [daN]	Max. dov. otáčky [rpm]	Moment setrvačnosti [kgm <sup>2</sup> ]	Hmotnost bez horních čelistí [kg]
352405122000	2405-160-53K	1,5x60°	34,0	37,5	9,0	24,0	M10	20	47,5	12,0	38	2.200	5.700	6.000	0,057	12,0
352405356800	2405-200-66K	1,5x60°	43,5	48,5	10,5	29,0	M12	25	58,5	14,0	40	3.400	8.600	5.000	0,150	22,0
352405369800	2405-250-81K	1,5x60°	50,0	56,0	11,7	41,7	M12	30	73,0	16,0	45	4.300	11.100	4.200	0,310	33,5
352405452800	2405-315-110K	1,5x60°	67,0	73,0	13,2	54,0	M16	30	85,0	21,0	52	5.600	14.400	3.300	0,730	55,0

 1  
2  
3  
4  
5  
6

2405-K



**Na poptávku**
**Zvětšený průchozí otvor**
**Typ 2405**

**Standardní příslušenství**

Šrouby pro upnutí sklíčidla a čelistí a T-matice

Šroub s okem (pro sklíčidla větší jak 200 mm)

- Zvětšený průchozí otvor
- Vyrobeno ze speciální slitinové oceli. Má vysokou tuhost a odolnost proti opotřebení a tím prodlužuje i životnost stroje
- Jediněčná konstrukce umožňuje efektivní přímý přenos sil na základní čelist při minimální ztrátě upínací síly

- Všechny funkční plochy jsou kalené a přesně broušené. Prodlužují tak životnost sklíčidla se zachováním přesnosti upínání
- Základní čelist je zajištěna proti vysunutí
- Přímé mazání základních čelistí a tělesa sklíčidla
- Vyrobeno ve třídě G 6.3
- Válcové osazení dle DIN6353

Kód	Typ	A	B	C	D H4	E	F	G	H	J	K	L max.	M Max. zdvih pouzdra	O	P	R	S	T	U min.	U max.	W	Z	X	Y	a Zdvih čelisti
352405121700	2405-160-53	169	81	79,0	140	6	104,8	3xM10	13,5	M62x2	68	M62x2,0	16,0	19	53	78	2,6	3,0	-5,0	11,0	25,5	40	M16	24	3,50
352405357000	2405-200-66	210	95	93,0	170	6	133,4	3xM12	16,5	M75x2	86	M75x2,0	22,5	20,5	66	98	2,6	3,5	-8,0	14,5	27,5	45	M20	30	5,00
352405370500	2405-250-81	254	106	104,0	220	6	171,4	3xM16	18	M90x2	96	M90x2,0	27,0	25	81	123	2,6	3,5	-18,5	8,5	33,0	55	M24	36	6,00
352405453000	2405-315-110	315	108	106,0	220	6	171,4	3xM16	27	M120x2	130	M120x2,0	27,0	28	110	154	0,6	3,5	-19,0	8,0	34,0	55	M24	36	6,00

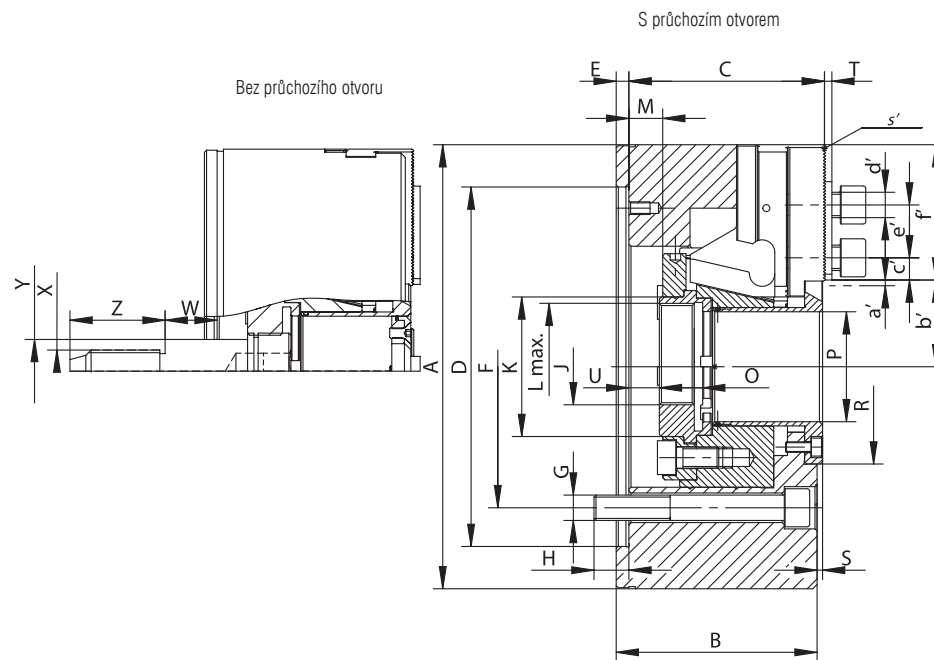
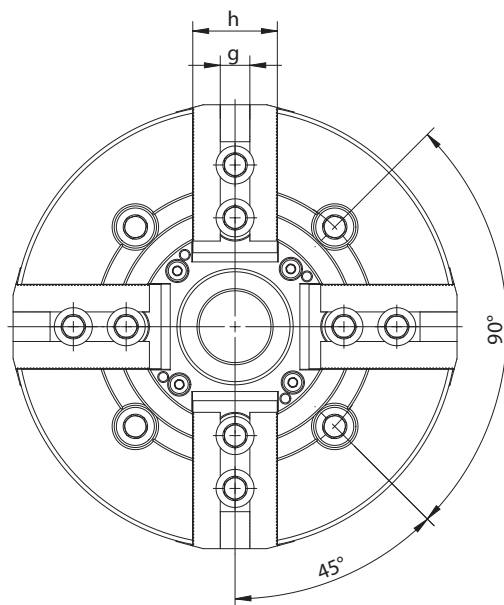
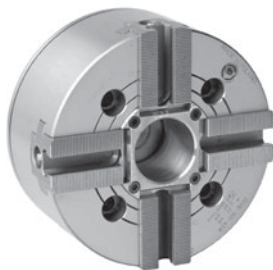
Sklíčidla větších průměrů jsou na speciální objednávku!

Kód	Typ	s	b min.	b max.	c min.	c max.	d	e	f	g H7	h	Max. tažná síla [daN]	Max. celková upínací síla [daN]	Max. dov. otáčky [ot/min]	Moment setrvačnosti [kgm²]	Hmotnost bez horních čelistí [kg]
352405121700	2405-160-45	1/16"x90°	34,0	37,5	9,0	20	M12	24	47,5	17,0	38	2.200	5.700	6.000	0,057	12,0
352405357000	2405-200-52	1/16"x90°	43,5	48,5	9,5	29	M12	24,5	58,5	17,0	40	3.400	8.600	5.000	0,150	21,0
352405370500	2405-250-75	1/16"x90°	50	56,0	12,4	41	M16	32	73,0	21,0	45	4.300	11.100	4.200	0,310	33,5
352405453000	2405-315-91	1/16"x90°	67	73,0	12,5	50	M16	32	85,0	21,0	52	5.600	14.400	3.300	0,730	55,0

- 1
- 2
- 3
- 4
- 5
- 6



## Typ 2605-K



### Standardní příslušenství

Šrouby pro upnutí sklíčidla a čelisti a T-matice

Speciální vložka - sada

Šroub s okem (pro sklíčidla větší jak 200 mm)

- Vyrobeno ze speciální slitinové oceli. Má vysokou tuhost a odolnost proti opotřebení a tím prodlužuje životnost stroje
- Jediněčná konstrukce umožňuje efektivní přímý přenos sil na základní čelist při minimální ztrátě upínací síly
- Všechny funkční plochy jsou kalené a přesně broušené. Prodlužují tak životnost sklíčidla se zachováním přesnosti upínání
- Základní čelist je zajištěna proti vysunutí
- Přímé mazání základních čelistí a tělesa sklíčidla
- Vyváženo ve třídě G 6,3
- Válcové osazení dle DIN6353

### KUP JEDNO - ZÍŠKEJ DVĚ!

Naše speciální vložka - sada obsažená zdarma v balení sklíčidla, umožňuje jednoduchou přeměnu sklíčidla s průchozím otvorem na sklíčidlo s neprůchozím otvorem

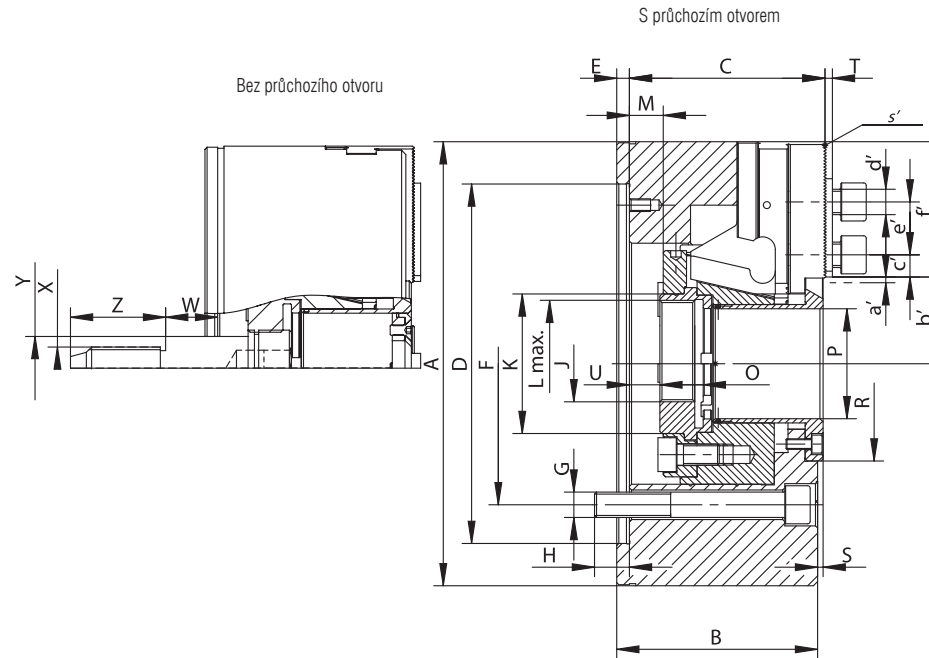
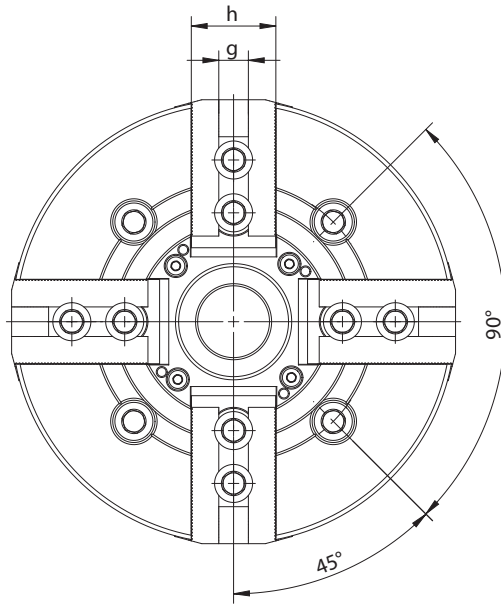
Šetří čas a peníze a umožňuje přizpůsobení sklíčidla podle potřeb upínání

Kód	Typ	A	B	C	D H4	E	F	G	H	J	K	L max.	M Max. zdvih pouzdra	O	P	R	S	T	U min.	U max.	W	Z	X	Y
352605031000	2605-135-34K	135	60	58,6	110	4	82,6	4xM10	14,5	M20x1,5	45	M40x1,5	10,0	20,0	34	56	1,5	2,4	-9,5	0,5	20,5	35	M12	20
352605040000	2605-160-45K	169	81	79,0	140	6	104,8	4xM10	13,5	M27x2,0	60	M55x2,0	16,0	19,0	45	76	2,6	2,4	-5,0	11,0	25,5	40	M16	24
352605050100	2605-200-52K	210	95	93,0	170	6	133,4	4xM12	16,5	M36x2,0	66	M60x2,0	22,5	20,5	52	92	2,6	3,4	-8,0	14,5	27,5	45	M20	30
352605060300	2605-250-75K	254	106	104,0	220	6	171,4	4xM16	18,0	M50x2,0	94	M85x2,0	27,0	25,0	75	117	2,6	3,4	-18,5	8,5	33,0	55	M24	36
352605070500	2605-315-91K	315	108	106,0	220	6	171,4	4xM16	27,0	M56x2,0	108	M100x2,0	27,0	28,0	91	134	0,6	2,9	-19,0	8,0	34,0	55	M24	36

V případě potřeby čelistí a náhradních dílů prosím kontaktujte naše prodejce. Sklíčidla větších rozměrů jsou na speciální objednávku.

Kód	Typ	a' Zdvih čelisti	s'	b' min.	b' max.	c' min.	c' max.	d'	e'	f'	g H7	h	Max. tažná síla [daN]	Max. celková upínací síla [daN]	Max. dov. otáčky [ot/min]	Moment setrvačnosti [kgm <sup>2</sup> ]	Hmotnost bez horních čelistí [kg]
352605031000	2605-135-34K	2,7	1,5x60°	24,0	26,8	7,0	20,0	M8	14	40,5	10	25	1.750	3.600	6.000	0,014	5,5
352605040000	2605-160-45K	3,5	1,5x60°	30,2	33,7	9,0	25,5	M10	20	51,0	12	38	2.200	5.700	5.000	0,047	12,3
352605050100	2605-200-52K	5,0	1,5x60°	35,5	40,5	10,5	33,0	M12	25	64,5	14	40	3.400	8.600	4.300	0,133	22,0
352605060300	2605-250-75K	6,0	1,5x60°	47,9	53,9	11,7	41,7	M12	30	73,0	16	45	4.300	11.100	3.600	0,315	35,5
352605070500	2605-315-91K	6,0	1,5x60°	56,9	62,9	13,2	60,0	M16	30	94,0	21	52	5.600	14.400	2.800	0,779	57,5

2605-K



**Typ 2605**



**Standardní příslušenství**

- Šrouby pro upnutí sklíčidla a čelistí a T-matice
- Speciální vložka - sada
- Šroub s okem (pro sklíčidla větší jak 200 mm)

**KUP JEDNO - ZÍSKEJ DVĚ!**

Naše speciální vložka - sada obsažená zdarma v balení sklíčidla, umožňuje jednoduchou přeměnu sklíčidla s průchozím otvorem na sklíčidlo s neprůchozím otvorem

Šetří čas a peníze a umožňuje přizpůsobení sklíčidla podle potřeb upínání

- Vyrobeno ze speciální slitinové oceli. Má vysokou tuhost a odolnost proti opotřebení a tím prodlužuje i životnost stroje
- Jediněčná konstrukce umožňuje efektivní přímý přenos sil na základní čelist při minimální ztrátě upínací síly
- Všechny funkční plochy jsou kalené a přesně broušené. Prodlužují tak životnost sklíčidla se zachováním přesnosti upínání
- Základní čelist je zajištěna proti vysunutí
- Přímé mazání základních čelistí a tělesa sklíčidla
- Vyváženo ve třídě G 6,3
- Válcové osazení dle DIN6353

Kód	Typ	A	B	C	D H4	E	F	G	H	J	K	L max.	M Max. zdvih pouzdra	O	P	R	S	T	U min.	U max.	W	Z	X	Y
352605041200	2605-160-45	169	81	79	140	6	104,8	4xM10	13,5	M27x2	60	M55x2	16,0	19,0	45	76	2,6	3,0	-5,0	11,0	25,5	40	M16	24
352605053000	2605-200-52	210	95	93	170	6	133,4	4xM12	16,5	M36x2	66	M60x2	22,5	20,5	52	92	2,6	3,5	-8,0	14,5	27,5	45	M20	30
352605065700	2605-250-75	254	106	104	220	6	171,4	4xM16	18,0	M50x2	94	M85x2	27,0	25,0	75	117	2,6	3,5	-18,5	8,5	33,0	55	M24	36
352605071800	2605-315-91	315	108	106	220	6	171,4	4xM16	27,0	M56x2	108	M100x2	27,0	28,0	91	134	0,6	3,5	-19,0	8,0	34,0	55	M24	36

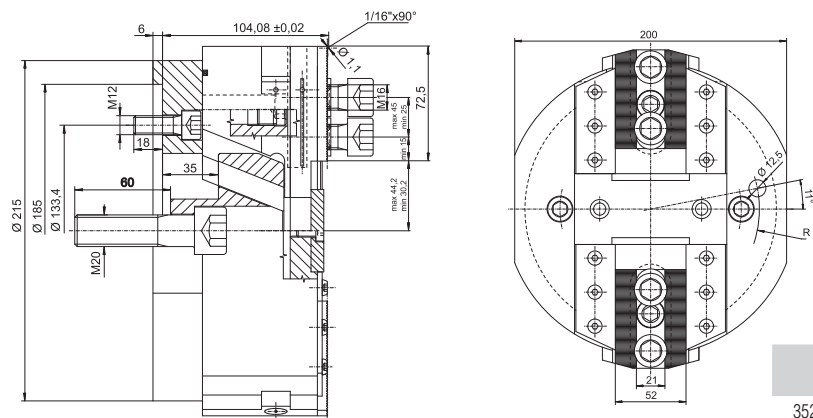
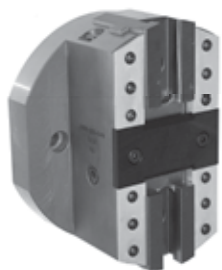
V případě potřeby čelistí a náhradních dílů prosím kontaktujte naše prodejce. Sklíčidla větších rozměrů jsou na speciální objednávku.

Kód	Typ	a' Zdvih čelisti	s'	b' min.	b' max.	c' min.	c' max.	d'	e'	f'	g H7	h	Max. tažná síla [daN]	Max. celková upínací síla [daN]	Max. dov. otáčky [ot/min]	Moment setrvačnosti [kgm²]	Hmotnost bez horních čelistí [kg]
352605041200	2605-160-45	3,5	1/16°x90°	30,2	33,7	9,0	25	M12	24,0	51,0	17	38	2.200	5.700	5.000	0,047	12,3
352605053000	2605-200-52	5,0	1/16°x90°	35,5	40,5	9,5	33	M12	24,5	64,5	17	40	3.400	8.600	4.300	0,133	22,0
352605065700	2605-250-75	6,0	1/16°x90°	47,9	53,9	12,4	41	M16	32,0	73,0	21	45	4.300	11.100	3.600	0,315	35,5
352605071800	2605-315-91	6,0	1/16°x90°	56,9	62,9	12,5	55	M16	32,0	94,0	21	52	5.600	14.400	2.800	0,779	57,5

1  
2  
3  
4  
5  
6



### Typ 2101 G+H

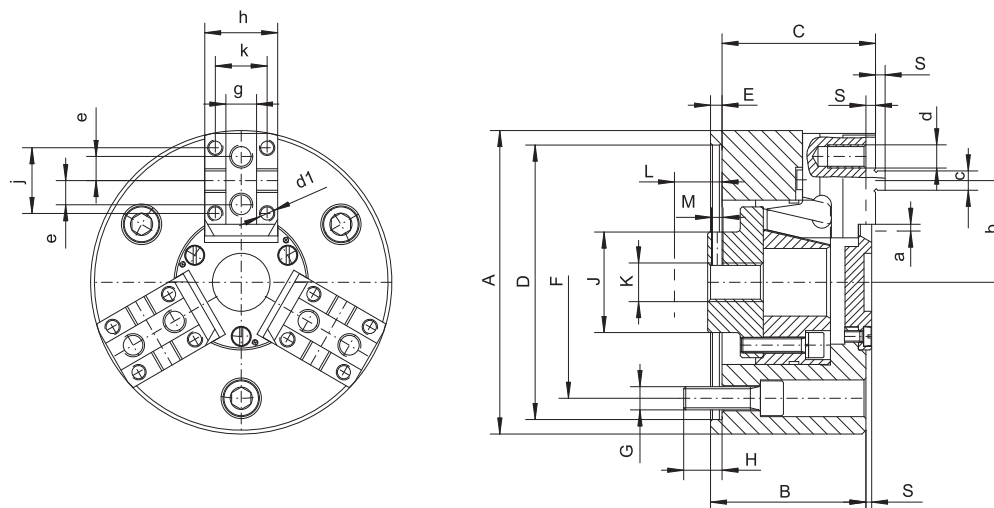


- 2-čelistní sklíčidlo bez průchozího otvoru
- Vysoká přesnost upínání
- Dlouhý zdvih čelistí
- Max. tažná síla - 3000 daN
- Max. upínací síla - 8000 daN
- Sklíčidlo je speciálně navrženo pro upínání nepravidelných tvarů obrobků a mohou být upnuta na speciálních paletách nebo samostatně
- Sklíčidlo je důkladně chráněno před třískami a znečištěním
- Umožňuje práci ve vertikální a horizontální poloze

Kód	Typ	Max. tažná síla [daN]	Max. celková upínací síla [daN]	Hmotnost bez horních čelistí [kg]
352101640000	2101-215 G+H	3.000	8.000	21,5



### Typ 2406



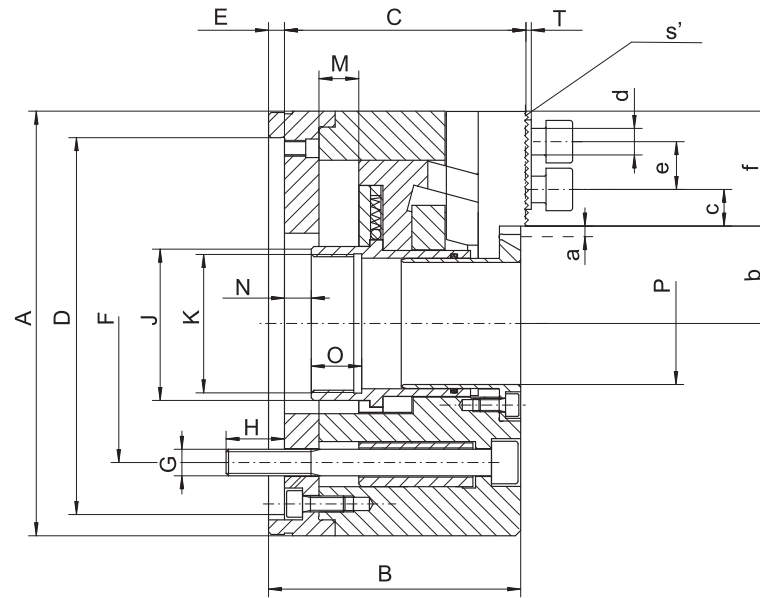
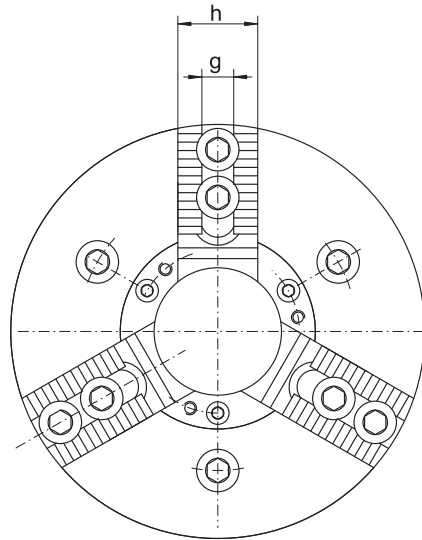
- 3-čelistní sklíčidlo pro automatické soustruhy
- Přenos sil klínovým mechanismem
- Vysoká nosnost
- Delší životnost při zachování stejných vlastností sklíčidla
- Vysoká přesnost upínání
- Vyrobeno ze speciální slitinové oceli. Má vysokou tuhost a odolnost proti opotřebení a tím prodlužuje i životnost stroje
- Všechny funkční plochy jsou kalené a přesně broušené. Prodlužují tak životnost sklíčidla se zachováním přesnosti upínání
- Základní čelist je zajištěna proti vysunutí
- Přímé mazání základních čelistí a tělesa sklíčidla
- Vyváženo ve třídě G 6,3
- Válcové osazení

2101 G+H  
2406

Kód	Typ	A	B	C-0,05	D H6	E	F	G	H	J	K	L*	M	S	a**	b max.	c g6	d	d1	e	f	g H7	h	j	k max.	Max. tažná síla [daN]	Max. celková upínací síla [daN]	Max. otáčky [ot/min]	Moment setrvačnosti [kgm <sup>2</sup> ]	Hmotnost bez horních čelistí [kg]
352406040500	2406-160	157	81	80	142	6	120	3 x M12	20,0	55	M20	24,8	M6	3	3,5	52,1	10	2 x M12 x 20	4 x M8 x 15	12,5	47,0	16	38	34	27	2.000	5.500	6.000	0,03	9,5
352406050700	2406-190	187	94	90	168	6	140	3 x M16	29,5	78	M24	30,3	M8	3	5,0	63,7	12	2 x M12 x 20	4 x M8 x 15	15	54,5	16	40	36	28	3.000	8.500	3.500	0,10	18,0
352406560300	2406-225	225	94	90	198	6	170	3 x M20	36,0	78	M24	30,3	M8	3	5,0	76,0	12	2 x M12 x 26	4 x M8 x 20	15	71,5	16	40	42	28	3.000	8.500	3.500	0,22	24,0

\*Max. zdvih pouzdra \*\*Zdvih čelistí

**Typ 2409**



- Vyrobeno ze speciální slitinové oceli. Má vysokou tuhost a odolnost proti opotřebení a tím prodlužuje i životnost stroje
- Jediněčná konstrukce umožňuje efektivní přímý přenos sil na základní čelist při minimální ztrátě upínací síly
- Všechny funkční plochy jsou kalené a přesně broušené. Prodlužují tak životnost sklíčidla se zachováním přesnosti upínání
- Velký průchozí otvor
- Vyšší max. otáčky
- Základní čelist je zajištěna proti vysunutí
- Přímé mazání základních čelistí a tělesa sklíčidla
- Vyváženo ve třídě G 6,3
- Válcové osazení dle DIN6353

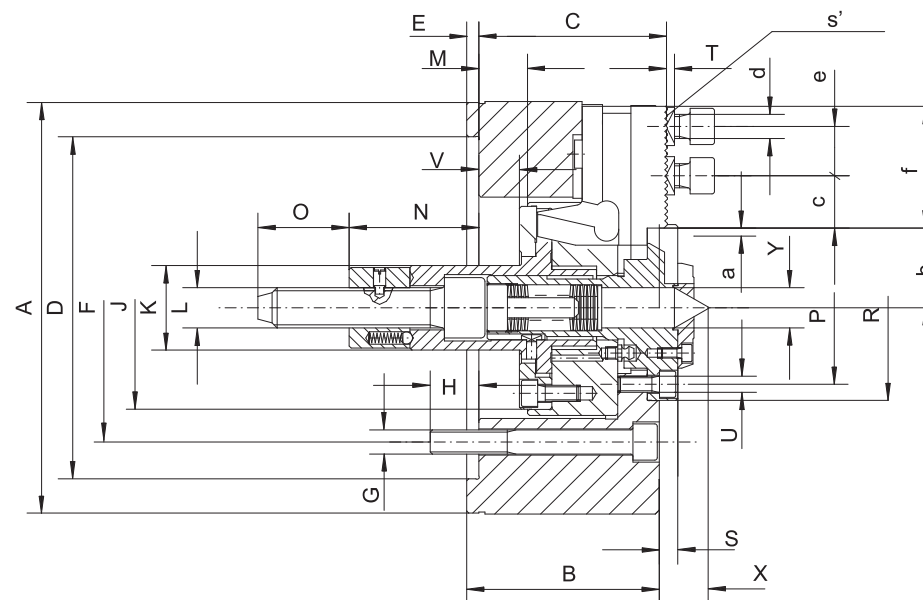
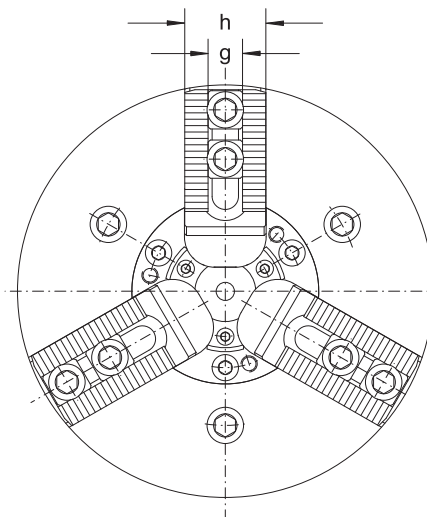
Kód	Typ	A	B	C	D	H6	E	F	G	H	J	K	M*	N	O	PH7	T	a**	b min.	b max.	c min.	c max.	d	E	f	g	H7	h	s'	Max. průměr při plném rozevření horních čelistí [mm]	Max. tažná síla [daN]	Max. celková upínací síla [daN]	Max. otáčky [rpm]	Moment setrvačnosti [kgm²]	Hmotnost bez horních čelistí [kg]
352409030800	2409-130-32	130	80	75,5	100	6	82,6	3xM10	22,0	43	M38x1,5	12,0	18,5	14	32	2,5	3,2	16,0	19,0	0	23,5	9xM6	12	47,5	10	25	1/16"x90°	170	2.500	5.500	8.000	0,015	8		
352409043800	2409-160-46	160	95	91,0	140	6	104,8	3xM10	22,0	58	M52x1,5	15,0	10,0	19	46	2,5	3,5	33,5	37,0	7,5	23,5	6xM10	18	45,8	12	30	1/16"x90°	204	2.500	5.500	6.000	0,05	12		
352409053000	2409-200-66	200	102	98,0	170	6	133,4	3xM12	17,0	80	M75x2,0	17,0	9,5	20	66	3,5	4,0	42,5	46,5	9,2	31,5	6xM12	24	57,2	17	38	1/16"x90°	258	3.500	8.500	5.200	0,1	20		
352409063100	2409-250-91	250	118	114,0	220	6	171,4	3xM16	25,5	107	M100x2	20,5	10,5	28	91	3,5	5,0	57,5	62,5	10,8	31,5	6xM12	24,5	62	17	40	1/16"x90°	311	5.000	12.000	4.500	0,3	31		
352409083500	2409-315-91	315	118	114,0	220	6	171,4	3xM16	25,5	107	M100x2	20,5	10,5	28	91	3,5	5,0	57,5	62,5	10,2	61,0	6xM12	24,5	94,5	21	40	1/16"x90°	376	6.000	14.000	4.000	0,74	49		

\*Max. zdvih pouzdra \*\*Zdvih čelisti

1  
2  
3  
4  
5  
6

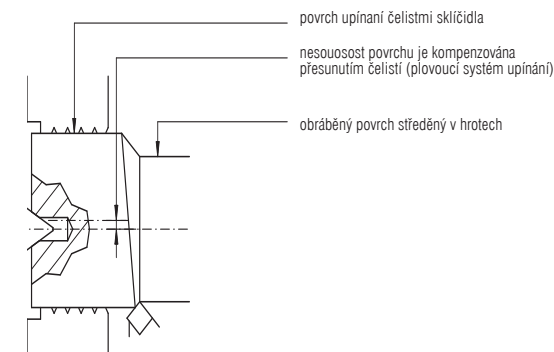


## Typ 2488



- Přenos sil klínovým mechanismem
- Vysoká nosnost
- Delší životnost při zachování stejných vlastností skříčidla
- Vysoká přesnost upínání
- Vyrobeno ze speciální slitinové oceli. Má vysokou tuhost a odolnost proti opotřebení a tím prodlužuje i životnost stroje
- Všechny funkční plochy jsou kalené a přesně broušené. Prodlužují tak životnost skříčidla se zachováním přesnosti upínání
- Základní čelist je zajištěna proti vysunutí
- Přímé mazání základních čelistí a tělesa skříčidla
- Vyváženo ve třídě G 6,3
- Válcové osazení dle DIN6353

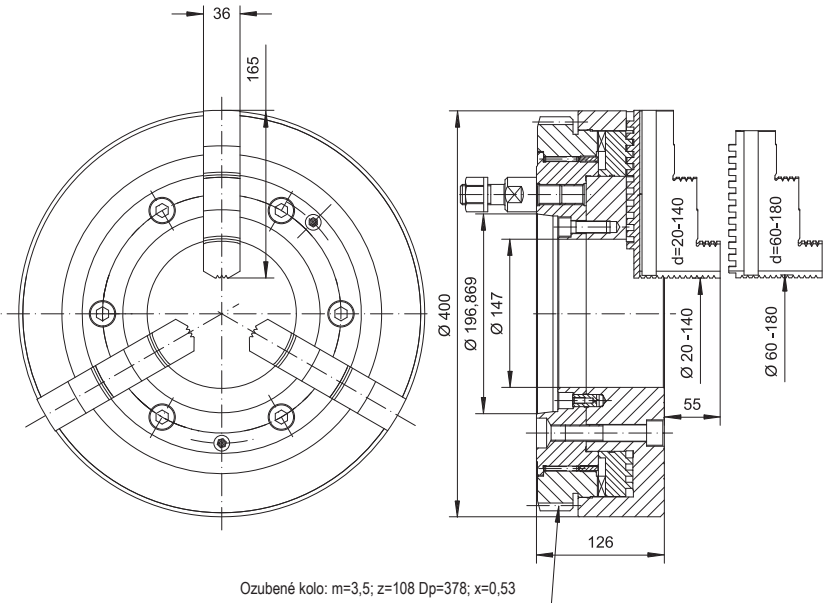
### KOMPENZACE NESOUOSOSTI



Kód	Typ	A	B	C	D H6	E	F	G	H	J	K	L	M Max. zdvih pouzdra	N	O	P	R	S	T	U	V	X	Y
352488050100	2488-200	205	95	93	170	6	133,4	3xM12	24,0	101	42	M20	24	64	45	76	92	9,0	3,5	3xM8	20	24,0	20
352488070500	2488-315	315	108	106	220	6	171,4	3xM16	25,5	140	46	M24	28	91	55	114	134	7,6	3,5	3xM10	21	28,6	29

Kód	Typ	a Zdvih čelisti	b max.	c min.	c max.	d	e	f	g H7	h	s'	Max. průměr při plném rozevření horních čelistí [mm]	Max. tažná síla [daN]	Max. celková upínací síla [daN]	Max. otáčky [ot/min]	Max. kompenzace nesouososti v ø [mm]	Moment setrvačnosti [kgm²]	Hmotnost bez horních čelistí [kg]
352488050100	2488-200	5	38	9,5	26	M12	24,5	60,5	17	40	1/16"x90°	267	3.000	7.200	3.200	3	0,3	19
352488070500	2488-315	6	60	16,0	50	M16	32,0	94,5	21	45	1/16"x90°	386	5.500	12.000	2.300	4	1,0	50

2488

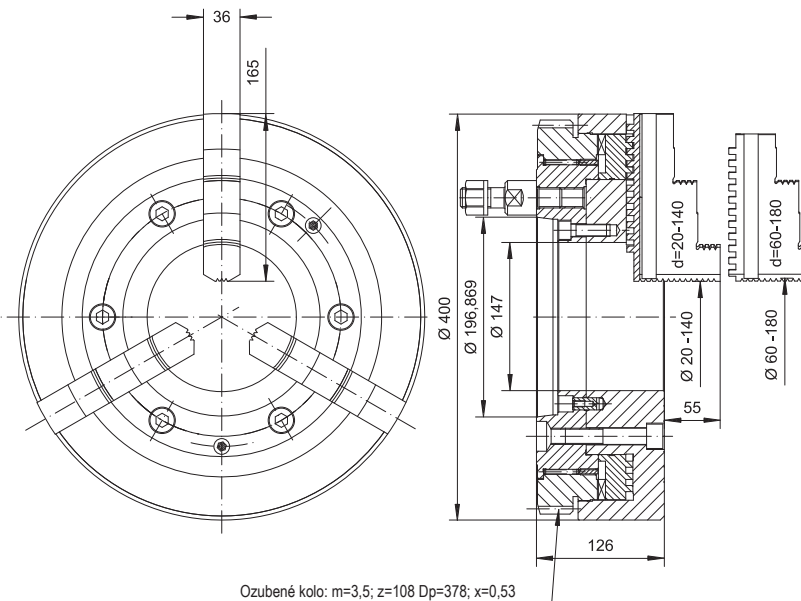


- Sklíčidlo je ovládáno pomocí speciálního ozubeného převodu. Lze jej použít jen na stroji, který je vybaven tímto ovládacím systémem
- Speciálně navrženo pro upínání dlouhých trubek nebo podobných obrobků. Může být použito na soustruhu, který umožňuje osazení dvou sklíčidel na obou koncích vřeteníku
- Provedení vřetene se dvěma sklíčovými na obou koncích zvětšuje upínací síly a stabilitu upnutých dlouhých obrobků

## Typ 2534-L



Kód	Typ	Hmotnost bez horních čelistí [kg]
352534580900	2534-400L	103



- Sklíčidlo je ovládáno pomocí speciálního ozubeného převodu. Lze jej použít jen na stroji, který je vybaven tímto ovládacím systémem
- Speciálně navrženo pro upínání dlouhých trubek nebo podobných obrobků. Může být použito na soustruhu, který umožňuje osazení dvou sklíčidel na obou koncích vřeteníku
- Provedení vřetene se dvěma sklíčovými na obou koncích zvětšuje upínací síly a stabilitu upnutých dlouhých obrobků

## Typ 2534-P



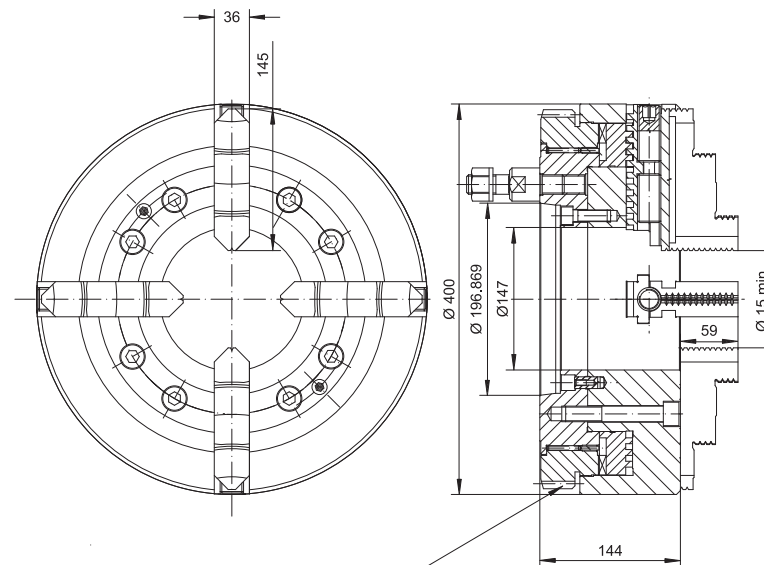
Kód	Typ	Hmotnost bez horních čelistí [kg]
352534080400	2534-400P	103



## Typ 2635-L



- Sklíčidlo je ovládáno pomocí speciálního ozubeného převodu. Lze jej použít jen na stroji, který je vybaven tímto ovládacím systémem
- Speciálně navrženo pro upínání dlouhých trubek nebo podobných obrobků. Může být použito na soustruhu, který umožňuje osazení dvou sklíčidel na obou koncích vřeteníku
- Provedení vřetene se dvěma sklíčovými na obou koncích zvětšuje upínací síly a stabilitu upnutých dlouhých obrobků



Ozubené kolo:  $m=3.5$ ;  $z=108$ ;  $D_p=378$ ;  $x=0.53$

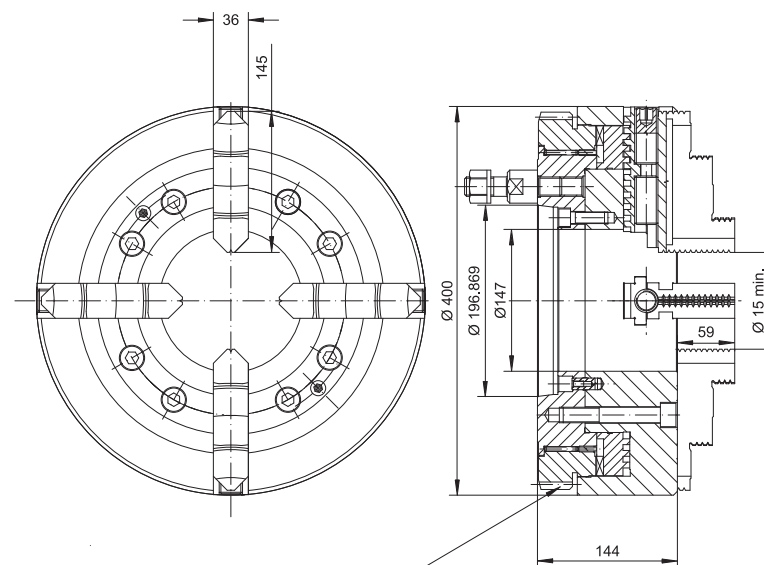
Kód	Typ	Hmotnost bez horních čelistí kg
352635570100	2635-400L	116



## Typ 2635-P



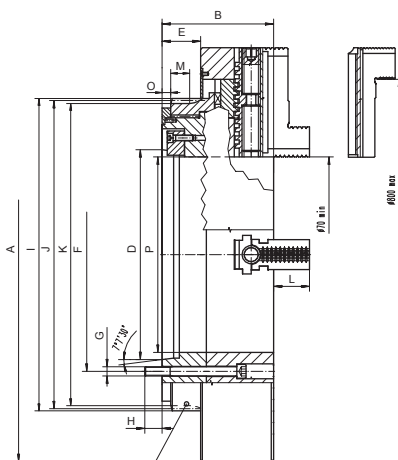
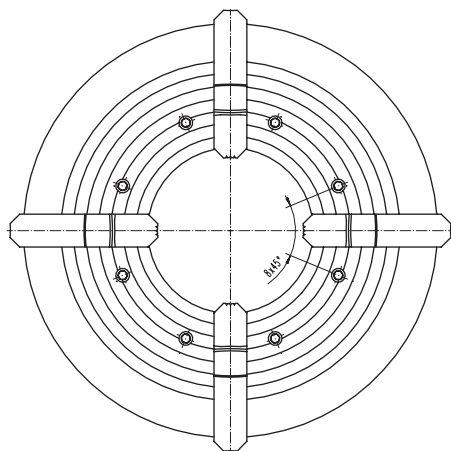
- Sklíčidlo je ovládáno pomocí speciálního ozubeného převodu. Lze jej použít jen na stroji, který je vybaven tímto ovládacím systémem
- Speciálně navrženo pro upínání dlouhých trubek nebo podobných obrobků. Může být použito na soustruhu, který umožňuje osazení dvou sklíčidel na obou koncích vřeteníku
- Provedení vřetene se dvěma sklíčovými na obou koncích zvětšuje upínací síly a stabilitu upnutých dlouhých obrobků



Ozubené kolo:  $m=3.5$ ;  $z=108$ ;  $D_p=378$ ;  $x=0.53$

Kód	Typ	Hmotnost bez horních čelistí kg
352635070700	2635-400P	116



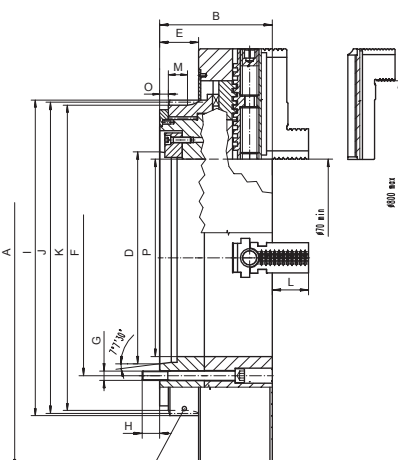
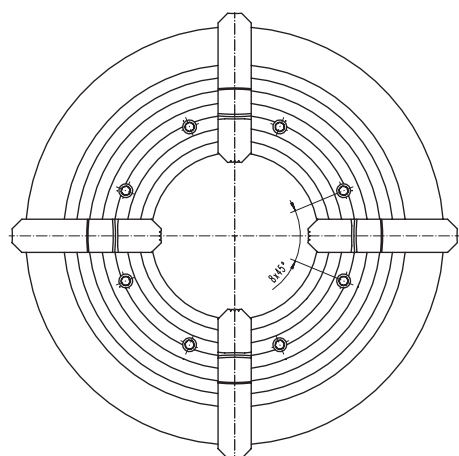

 Ozubené kolo:  $m=4$ ;  $z=135$ ;  $D_p=540$ ;  $x=0,80$ 

- Sklíčidlo je ovládáno pomocí speciálního ozubeného převodu. Lze jej použít jen na stroji, který je vybaven tímto ovládacím systémem
- Speciálně navrženo pro upínání dlouhých trubek nebo podobných obrobků. Může být použito na soustruhu, který umožňuje osazení dvou sklíčidel na obou koncích vřeteníku
- Provedení vřetene se dvěma sklíčovými na obou koncích zvětšuje upínací síly a stabilitu upnutých dlouhých obrobků

## Typ 2615-L



Kód	Typ	A	B	D	E	F	G	H	I h11	J	K	L	M	O	P
352615582400	2615-720-320L	720	194	345	67	400	8xM16	30	541,6	540	524	62,5	33	15	320
352615581100	2615-720-340L	720	194	365	67	406	8xM16	30	541,6	540	524	62,5	33	15	340


 Ozubené kolo:  $m=4$ ;  $z=135$ ;  $D_p=540$ ;  $x=0,80$ 

- Sklíčidlo je ovládáno pomocí speciálního ozubeného převodu. Lze jej použít jen na stroji, který je vybaven tímto ovládacím systémem
- Speciálně navrženo pro upínání dlouhých trubek nebo podobných obrobků. Může být použito na soustruhu, který umožňuje osazení dvou sklíčidel na obou koncích vřeteníku
- Provedení vřetene se dvěma sklíčovými na obou koncích zvětšuje upínací síly a stabilitu upnutých dlouhých obrobků

## Typ 2615-P

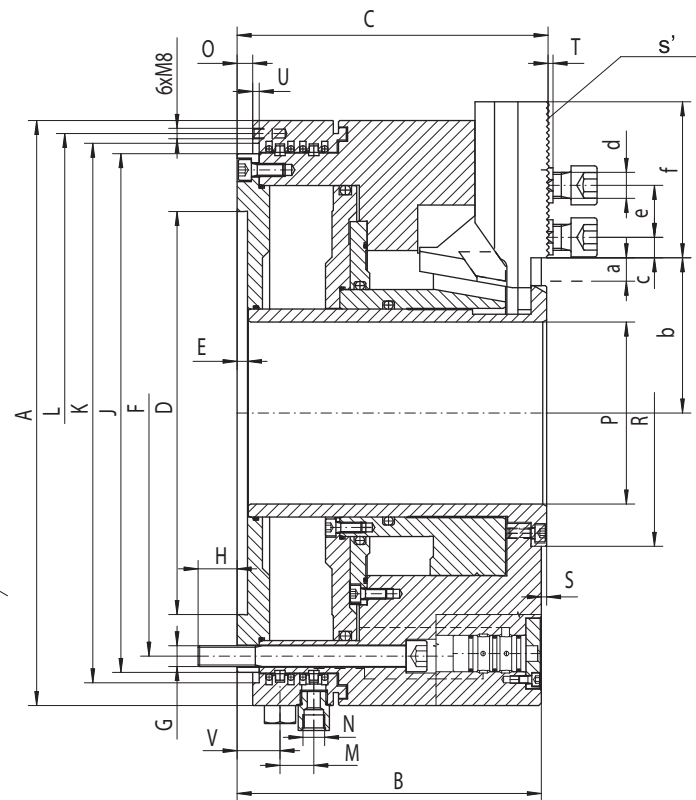
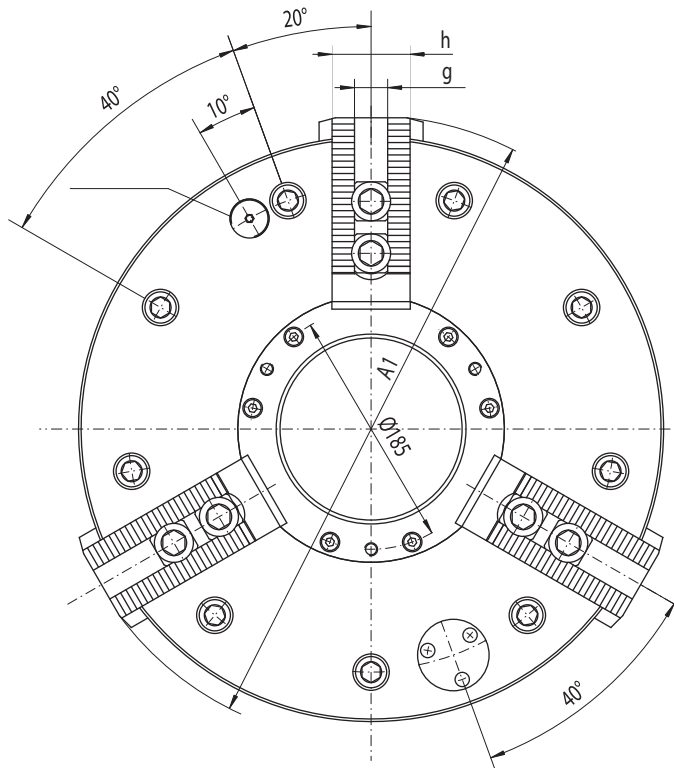


Kód	Typ	A	B	D	E	F	G	H	I h11	J	K	L	M	O	P
352615082000	2615-720-320P	720	194	345	67	400	8xM16	30	541,6	540	524	62,5	33	15	320
352615081700	2615-720-340P	720	194	365	67	406	8xM16	30	541,6	540	524	62,5	33	15	340

- 1
- 2
- 3
- 4
- 5
- 6



**Typ 2500**



- Tato sklíčidla mohou být použita na soustruzích s vřetením umožňujícím upnutí dvou sklíčidel na obou koncích vřeteníku. Provedení vřetene se dvěma sklíčidly na obou koncích zvětšuje upínací síly a stabilitu upnutých dlouhých obrobků
- Tato silová sklíčidla s integrovaným pneumatickým válcem a statickým napáječem (připojeným na vřeteník stroje) jsou speciálně navržena na upínání dlouhých trubek nebo podobných obrobků
- Vyrobeno ze speciální slitinové oceli. Má vysokou tuhost a odolnost proti opotřebení a tím prodlužuje i životnost stroje
- Všechny funkční plochy jsou kalené a přesně broušené. Prodlužují tak životnost sklíčidla se zachováním přesnosti upínání
- Velký průchozí otvor
- Základní čelist je zajištěna proti vysunutí
- Přímé mazání základních čelistí a tělesa sklíčidla
- Zabudovaný bezpečnostní ventil zajišťuje udržení tlaku v pístu v případě výpadku napájení
- Regulátor pro kontrolu tlaku v pístu
- Dvě rychlosti upínání (rychlopusuv a pomalé upínání)
- Vyváženo ve třídě G 6,3
- Verze s kontrolou stavu upnutí je na poptávku

Kód	Velikost	A	A1	a*	Upínací zdvih	Rychlý zdvih	B	C	D H6	E	F	G	H	J	K H9	L	M	N	O	P**	R g6	S	T	U	V	b min.	b max.	c min.	c max.	d	e	f	g H7	h	s'	Pracovní tlak		Spotřeba vzduchu [l]	Celková upínací síla (5 bar) [daN]	Max. otáčky [ot/min]	Moment setrvačnosti [kgm <sup>2</sup> ]	Hmotnost bez horních čelistí [kg]	Rozsah upínání [mm]
																																				bar min.	bar max.						
352500070800	2500-400-140	450	483	19	7	12	234	239	310	8	374	9xM16	30	400	415	430	26	G3/8"	12	140	205	4	4	5	33	100	119	15,5	68	M20	40	120	25,5	60	3/32x90°	3,5	10	3,7	9.000	1.300	6	210	40-220

\*Celkový zdvih \*\*Průchozí otvor

2500





1



2



3



4

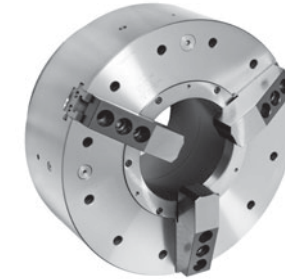


5

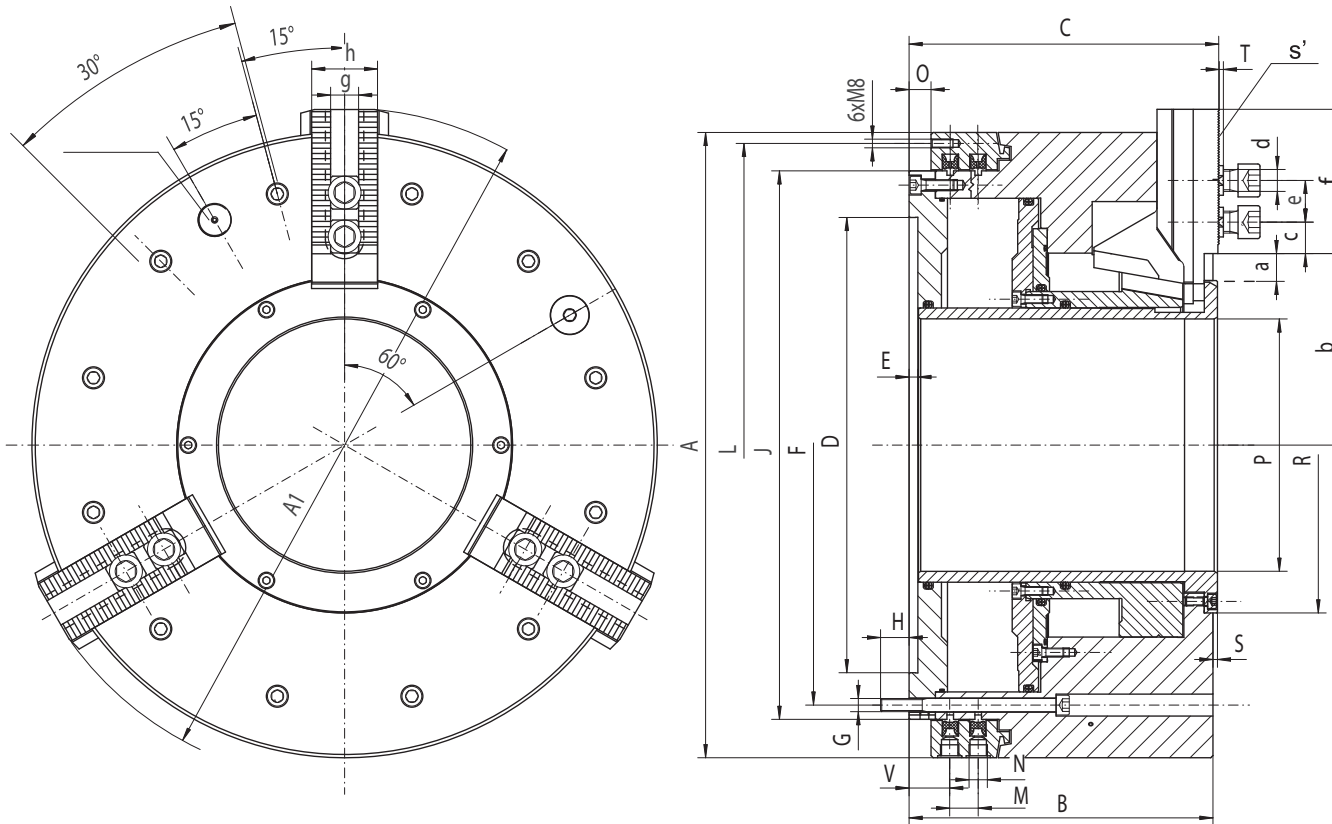


6

## Typ 2501



- Tato sklíčidla mohou být použita na soustruzích s vřetenkem umožňujícím upnutí dvou sklíčidel na obou koncích vřetenku. Provedení vřetene se dvěma sklíčidly na obou koncích zvětšuje upínací síly a stabilitu upnutých dlouhých obrobků
- Tato silová sklíčidla s integrovaným pneumatickým válcem a statickým napáječem (připojeným na vřeteník stroje) jsou speciálně navržena na upínání dlouhých trubek nebo podobných obrobků
- Vyrobeno ze speciální slitinové oceli. Má vysokou tuhost a odolnost proti opotřebení a tím prodlužuje i životnost stroje
- Všechny funkční plochy jsou kalené a přesně broušené. Prodlužují tak životnost sklíčidla se zachováním přesnosti upínání
- Velký průchozí otvor
- Základní čelist je zajištěna proti vysunutí
- Přímé mazání základních čelistí a tělesa sklíčidla
- Zabudovaný bezpečnostní ventil zajišťuje udržení tlaku v pístu v případě výpadku napájení
- Regulator pro kontrolu tlaku v pístu
- Dvě rychlosti upínání (rychlouposuv a pomalé upínání)
- Vyváženo ve třídě G 6,3
- Verze s kontrolou stavu upnutí je na poprávku



Kód	Velikost	A	A1	a*	Upínací zdvih	Rychlý zdvih	B	C	D H6	E	F	G	H	J	L	M	N	O	P**	R g6	S	T	V	b min.	b max.	c min.	c max.	d	e	f	g H7	h	s'	Pracovní tlak		Spotřeba vzduchu [l]	celková upínací síla (5 bar) [daN]	Max. otáčky [ot/min]	Moment setrvačnosti [kgm <sup>2</sup> ]	Hmotnost bez horních čelistí [kg]	Rozsah upínání [mm]
																																		bar min.	bar max.						
352500080000	2501-500-230	570	615	25,4	8,6	16,8	277	282	415	8	474	12xM12	26	500	550	26	R3/8"	20	230	306	4	4	37	149,2	174,6	15,5	81	M20	38	131,5	25,5	60	3/32x90°	3,5	10	7	17.000	1.000	16	335	65÷280

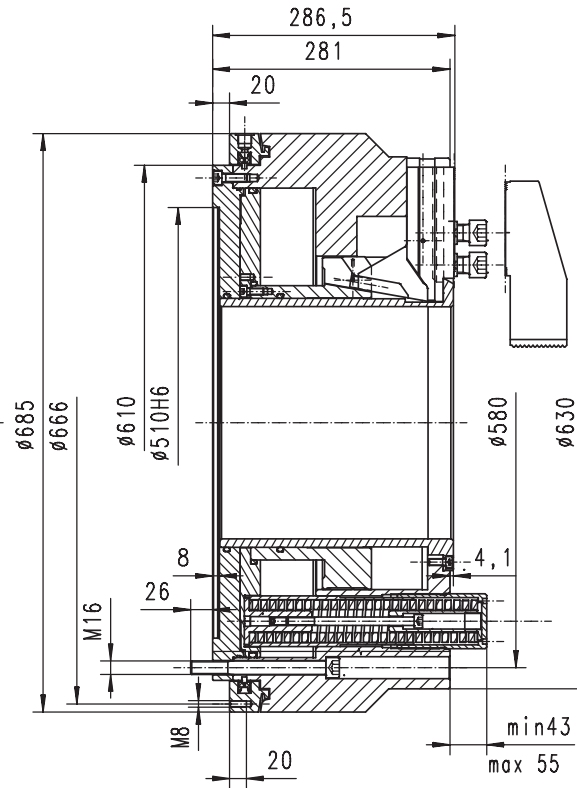
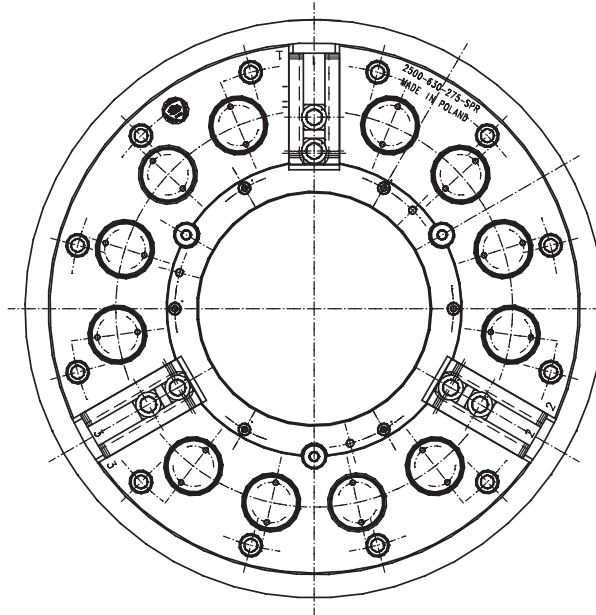
\*Celkový zdvih \*\*Průchozí otvor



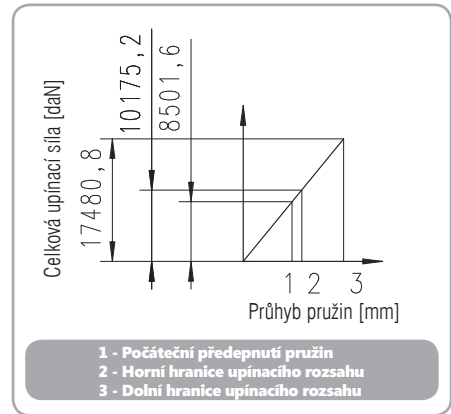
1  
2  
3  
4  
5  
6



**Typ 2500-SPR**



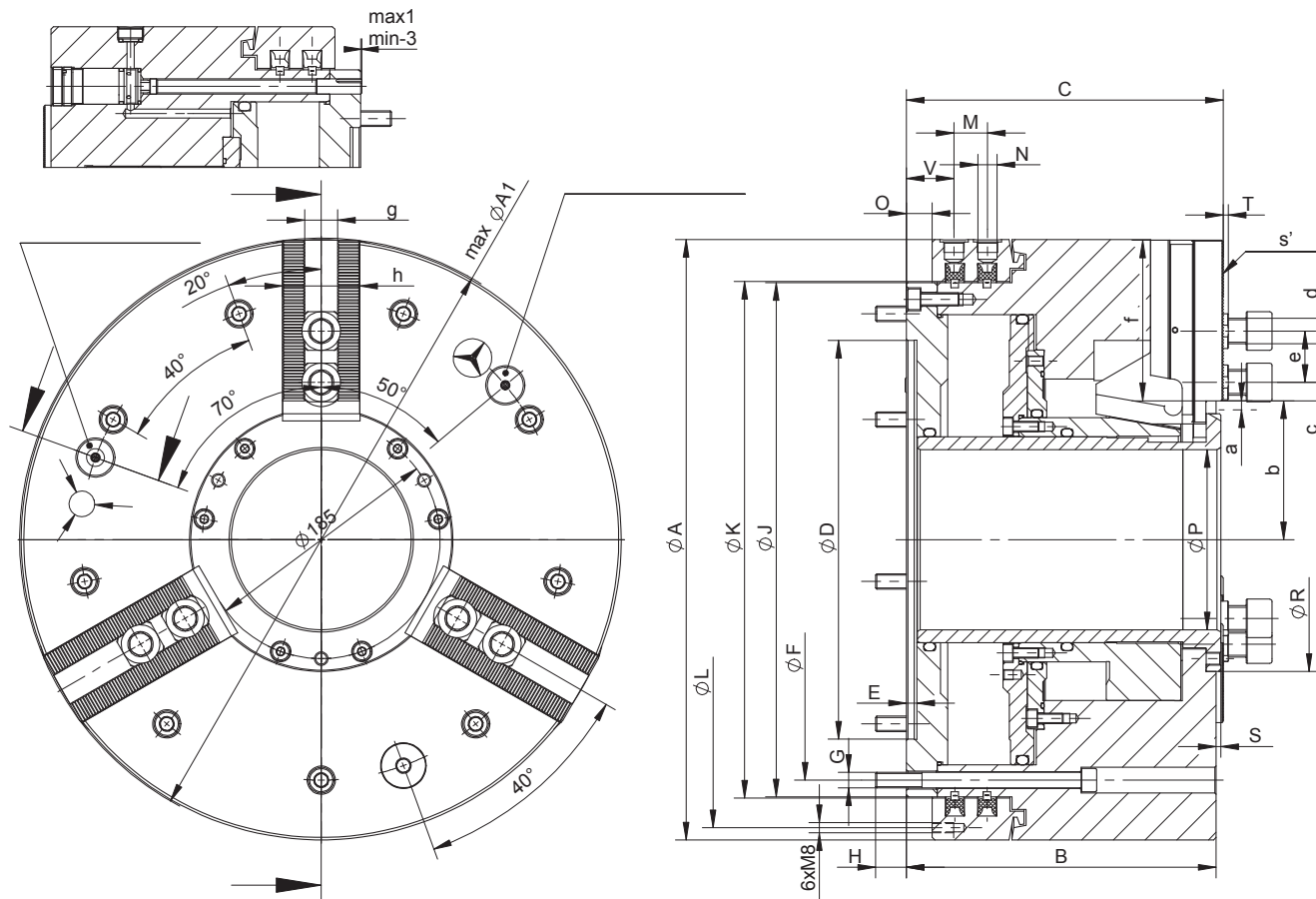
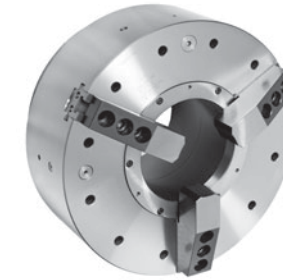
- Sklíčidlo s pružinovým upínáním je primárně navrženo pro upínání trubek nebo podobných obrobků
- Obrobek je upnut pomocí svazků pružin a rozevíření sklíčidla je prováděno pomocí pneumatického válce integrovaného do sklíčidla
- Napájení sklíčidla pomocí statického napáječe, který je upevněn na vřeteník stroje
- Velký průchozí otvor umožňuje upínání trubek do průměru 275 mm
- Vyrobeno z vysoce jakostní slitinové oceli
- Veškeré funkční plochy jsou kalené a přesně broušené
- Velmi tuhá konstrukce a velký průchozí otvor
- Přímé mazání čelistí a tažného pouzdra
- Dvě rychlosti upínání (rychloupisuv a pomalé upínání)
- Upínání svazky pružin - upínací sílu je možné nastavovat
- Otevření sklíčidla pomocí stlačeného vzduchu
- Vyváženo ve třídě G 6,3



Kód	Typ	Max. otáčky [ot/min]	Celkový zdvih [mm]	Upínací zdvih [mm]	Rychlý zdvih [mm]	Tlak potřebný pro otevření čelistí [bar]	Celková upínací síla [daN]	Celková výška [mm]	Průměr [mm]	Průchozí otvor [mm]	Hmotnost [kg]	Rozsah upínání [mm]
352500083800	2500-630-275-SPR	1.000	25,4	8,6	16,8	min. 6; max. 10	15.000	min. 324	630/685	275	490	104÷300

2500-SPR

## Typ 2500 ZW



- Tato sklíčidla mohou být použita na soustruzích s vřetenkem umožňujícím upnutí dvou sklíčidel na obou koncích vřetenku. Provedení vřetenka se dvěma sklíčidly na obou koncích zvětšuje upínací síly a stabilitu upnutých dlouhých obrobků
- Vyrobeno ze speciální slitinové oceli. Má vysokou tuhost a odolnost proti opotřebení a tím prodlužuje i životnost stroje
- Všechny funkční plochy jsou kalené a přesně broušené. Prodlužují tak životnost sklíčidla se zachováním přesnosti upínání
- Velký průchozí otvor
- Základní čelist je zajištěna proti vysunutí
- Přímé mazání základních čelistí a tělesa sklíčidla
- Zabudovaný bezpečnostní ventil zajišťuje udržení tlaku v pístu v případě výpadku napájení
- Regulator pro kontrolu tlaku v pístu
- Dvě rychlosti upínání (rychlouposav a pomalé upínání)
- Vyváženo ve třídě G 6,3
- Verze s kontrolou stavu upnutí je na poptávku
- Sklíčidlo pro oba směry upínání

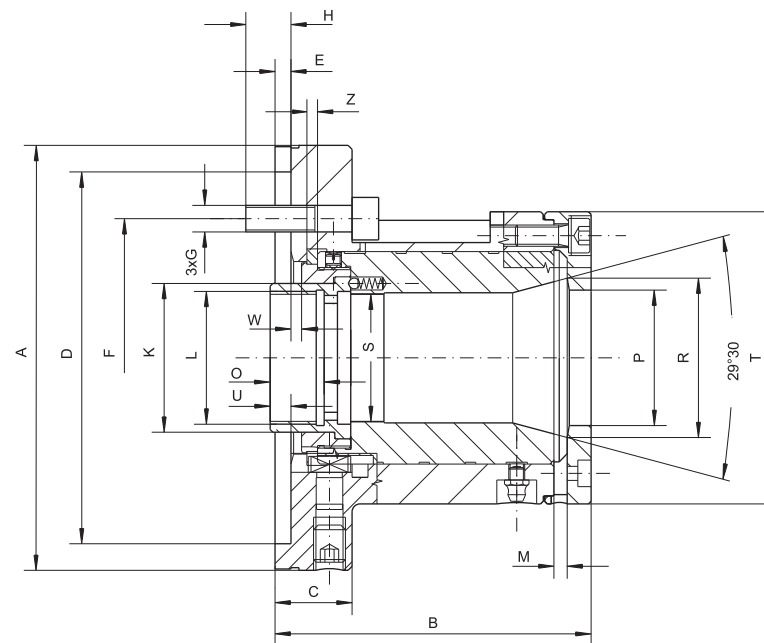
Kód	Typ	A	A1	a*	Celkový zdvih	B	C	D H6	E	F	G	H	J	K H9	L	M	N	O	P**	R g6	S	T	U	V	b min.	b max.	c min.	c max.	d	e	f	g H7	h	s'	Pracovní tlak [bar max.]	Spotřeba vzduchu (na zdvih) [l]	Celková upínací síla (5 bar) [daN]	Max. otáčky [ot/min]	Moment setrvačnosti [kgm <sup>2</sup> ]	Rozsah upínání [mm]
352500078000	2500-400-140 ZW	467	483	7	5,5	241	246,5	310	8	374	9xM12	24	400	402	448	26	G3/8"	20	140	205	3,6	4	4	37	101	108	15,5	68	M20	40	125	25,5	60	3/32x90°	10	3,7	9.000	1.300	6	221

\*Celkový zdvih \*\*Průchozí otvor

## Typ 2905



- Upínání pomocí šesti šroubů a šestihrného klíče
- Sklíčidlo 2905-110-42 = kleština 173E
- Sklíčidlo 2905-140-60 = kleština 185E
- Sklíčidlo 2905-160-80 = kleština 193E
- Kleštiny nejsou součástí dodávky

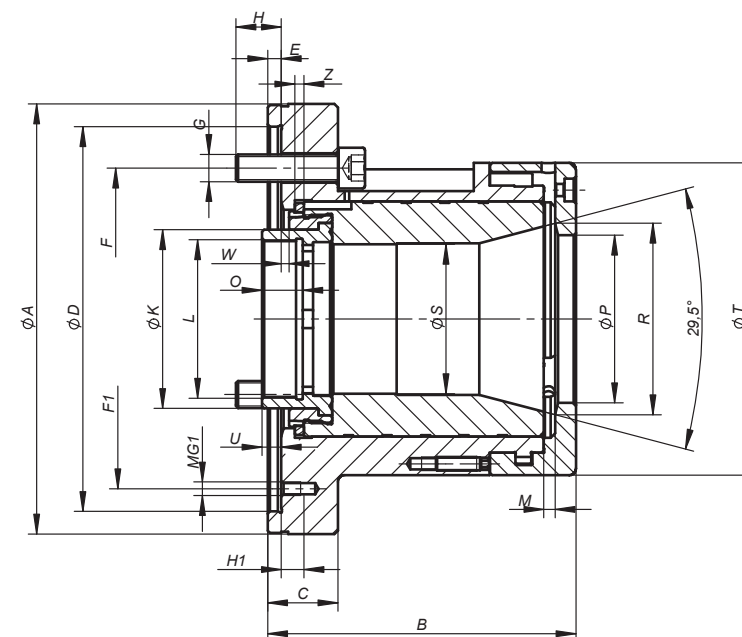


Kód	Typ	A	B	C	D H6	E	F	G	H	K	L	M	O	P	R	S H7	T	U	W	Z	Rozsah upínání			Max. tažná síla [daN]	Max. otáčky [ot/min]	Hmotnost [kg]
																					mm	mm	mm			
352905020500	2905-110-42	160	119	29	140	6	104,8	M10	17	58	M52x1,5	5	18	50,8	60	48	110	8,5	4,0	4	2-42	6-36	6-29	2.500	8.000	9,0
352905040900	2905-140-60	190	136	31	170	6	133,4	M12	20	79	M70x2,0	5	19	74	84	66	138	8,5	3,5	4	4-60	8-52	7-42	3.000	6.300	13,5
352905060200	2905-160-80	240	157	33	220	6	171,4	M16	23	100	M90x2,0	5	20	93	107	90	162	9,0	3,5	4	12-80	14-69	15-56	4.000	4.500	20,0

## Typ 2905-S

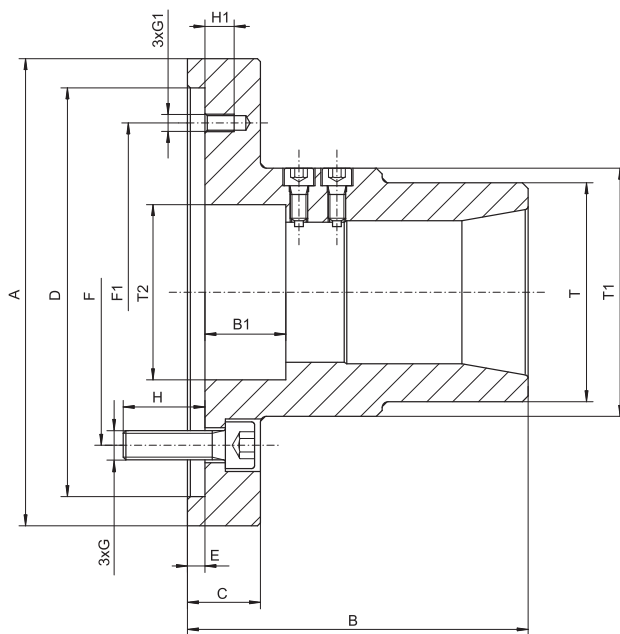


- Rychlá výměna kleštin pomocí mechanismu s bajonetovým upínáním
- Sklíčidlo 2905-110-42-S = kleština 173E
- Sklíčidlo 2905-140-60-S = kleština 185E
- Sklíčidlo 2905-160-80-S = kleština 193E
- Kleštiny nejsou součástí dodávky



Kód	Typ	A	B	C	D H6	E	F	F1	G	G1	H	H1	K	L	M	O	P	R	S H7	T	U	W	Z	Rozsah upínání			Max. tažná síla [daN]	Max. otáčky [ot/min]	Hmotnost [kg]	
																								mm	mm	mm				
352905030700	2905-110S-42	160	119	29	140	6	104,8	116	3xM10	3xM6	17	10	58	M52x1,5	5	18	50,8	60	48	110	8,5	4	4	2-42	6-36	6-29	2.500	8.000	9,5	
352905041100	2905-140S-60	190	136	31	170	6	133,4	150	3xM12	3xM6	20	10	79	M70x2,0	5	18	74	84	66	138	8,5	3,5	4	4	4-60	8-52	7-42	3.000	6.300	13,7
352905061500	2905-160S-80	240	157	33	220	6	171,4	200	3xM16	3xM6	23	10	100	M92x2,0	5	20	93	107	90	162	9	3,5	4	4	12-80	14-69	15-56	4.000	4.500	21,0

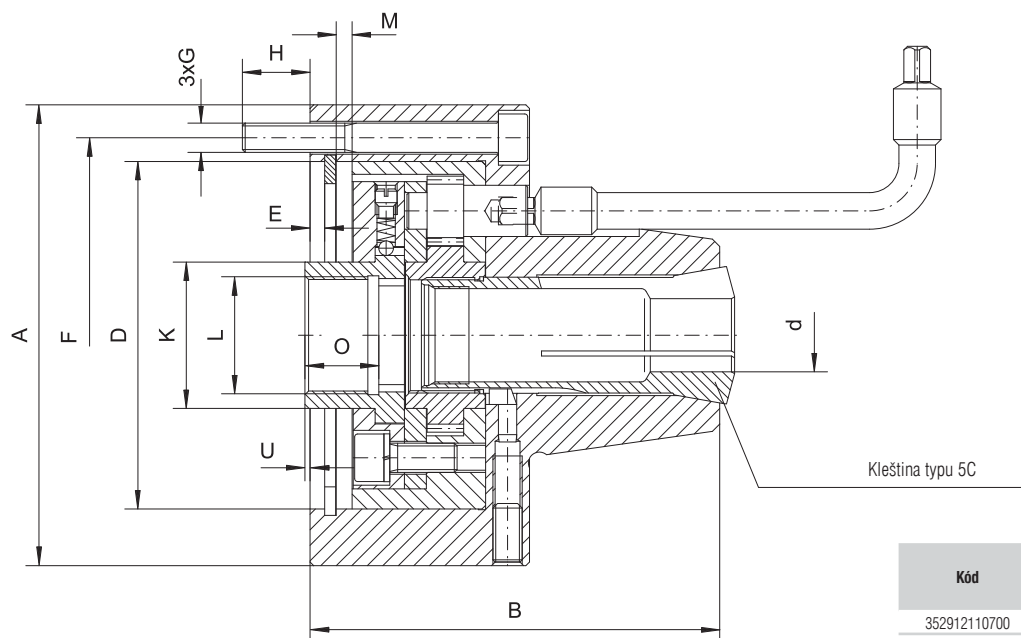
**Typ 2904**



- Pro kleštiny 5C a 16C
- Kleštiny nejsou součástí dodávky

Kód	Typ	A	B	B1	C	D	E	F	F1	G	G1	H	H1	T	T1	T2	Rozsah upínání				Max. tažná síla [daN]	Max. otáčky [ot/min]	Hmotnost [kg]
																	mm	mm	mm	mm			
352904140100	2904-150-5C	150	95,0	24,0	25	140	6	104,8	116	M10	M6	28	10	58	70	40	3-26	max. 20	max. 24	1.500	8.000	4,0	
352904130000	2904-160-16C	160	116,7	27,7	25	140	6	104,8	116	M10	M6	28	10	75	85	60	2-42	6-36	6-29	2.500	8.000	5,3	

**Typ 2912-M**



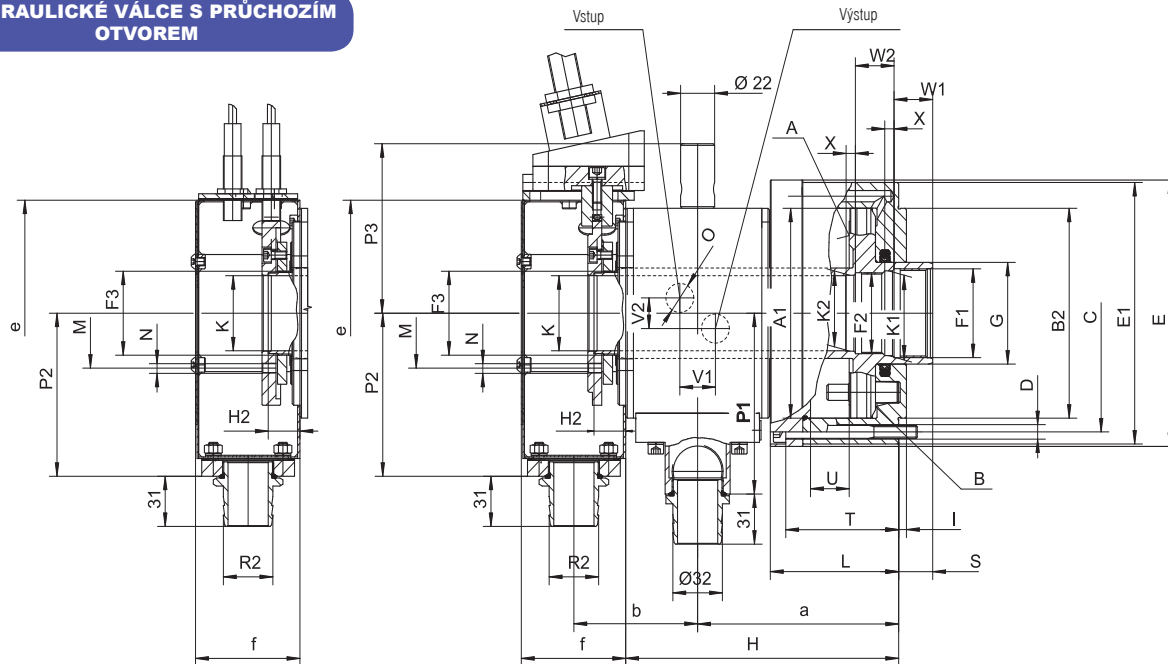
- Pro kleštiny 5C (385E)
- Kleštiny nejsou součástí dodávky

Kód	Typ	A	B	D H5	E	F	G	H	K	L	M*	U	Rozsah upínání				Max. tažná síla [daN]	Max. otáčky [ot/min]	Hmotnost [kg]
													mm	mm	mm	mm			
352912110700	2912-125M	126	112	95	4	108	M8	13,5	40	M32x1,5	4	0,2	3-26	max. 20	max. 24	1.500	10.000	7,3	

\*Max. zdvih pouzdra

Typ 1305-SDC a 1305-SKC

HYDRAULICKÉ VÁLCE S PRŮCHOZÍM OTVOREM



SDC <sup>1)</sup>

SKC <sup>2)</sup>

- 1) 1305 - SDC - standardní verze s kontrolou zdvihu dvěma bezdotykovými snímači
- 2) 1305 - SKC - volitelná verze s kontrolou zdvihu lineárním snímačem polohy

Kód	Typ	A1	B2 h6	C	D	E	E1	F1	F2	F3	G	H	H2	I	K	K1 H9	K2 H9	L	M	N	O	P1	P2	P3	R2**	S	T	U (zdvih)	Hmotnost (kg)
351305010000	1305-102-46-SDC	130	130	147	6 x ø9	165	162	M55x2,0	M50x1,5	M52x1,5	63	176,5	20,5	5	46,5	52,5	47,0	83	ø68	M6 (x2)	G3/8	112,0	101	105,0	32	22	73	25	15
351305011200	1305-102-46-SKC	130	130	147	6 x ø9	165	162	M55x2,0	M50x1,5	M52x1,5	63	176,5	20,5	5	46,5	52,5	47,0	83	ø68	M6 (x2)	G3/8	112,0	101	105,0	32	22	73	25	15
351305057600	1305-130-52-SDC	150	140	165	6 x ø9	185	182	M60x1,5	M55x2	M60x1,5	70	182,5	20,5	5	52,5	57,0	52,5	83	ø76	M6 (x2)	G3/8	120,0	106	113,0	32	22	73	25	20
351305058900	1305-130-52-SKC	150	140	165	6 x ø9	185	182	M60x1,5	M55x2	M60x1,5	70	182,5	20,5	5	52,5	57,0	52,5	83	ø76	M6 (x2)	G3/8	120,0	106	113,0	32	22	73	25	20
351305046100	1305-150-67-SDC	165	160	180	6 x ø11	202	197	M75x2,0	M72x1,5	M74x1,5	85	179,0	21	8	67,5	72,5	69,0	94	ø91	M6 (x2)	G3/8	137,0	130	130,0	32	25	82	30	23
351305047400	1305-150-67-SKC	165	160	180	6 x ø11	202	197	M75x2,0	M72x1,5	M74x1,5	85	179,0	21	8	67,5	72,5	69,0	94	ø91	M6 (x2)	G3/8	137,0	130	130,0	32	25	82	30	23
351305054800	1305-225-95-SDC	205	210	227	6 x ø11	249	245	M105x2	M100x2	M104x2,0	115	204,0	21	8	95,5	102,5	97,0	106	ø120	M6 (x2)	G3/8	159,5	135	152,5	32	31	94	35	35
351305055000	1305-225-95-SKC	205	210	227	6 x ø11	249	245	M105x2	M100x2	M104x2,0	115	204,0	21	8	95,5	102,5	97,0	106	ø120	M6 (x2)	G3/8	159,5	135	152,5	32	31	94	35	35

- Kontrola zdvihu válce je umístěna v zadní části válce a je připravena pro dva koncové snímače (SDC válce) nebo lineární snímač (SKC válce). Snímače nejsou součástí dodávky.
- Je důrazně doporučeno provádět montáž válců typu 1305 ze zadní strany dlouhými šrouby které jsou součástí dodávky. Toto řešení umožňuje upnutí válce přímo na řemenici. Zkrátí se tak vzdálenost k zadnímu ložisku vřeteně a není tak již potřeba dodatečná mezipříruba.
- Průchozí otvor v pistu je vyroben odstupňovaně se dvěma rozdílnými závity pro optimální využití průchozího otvoru vřeteně.
- Pojistné ventily zajišťují konstantní tažnou sílu válce v případě snížení nebo ztráty napájecího tlaku (min. tlak oleje je 0,3 MPa)
- Velký průchozí otvor
- Vyváženo na G 2,5

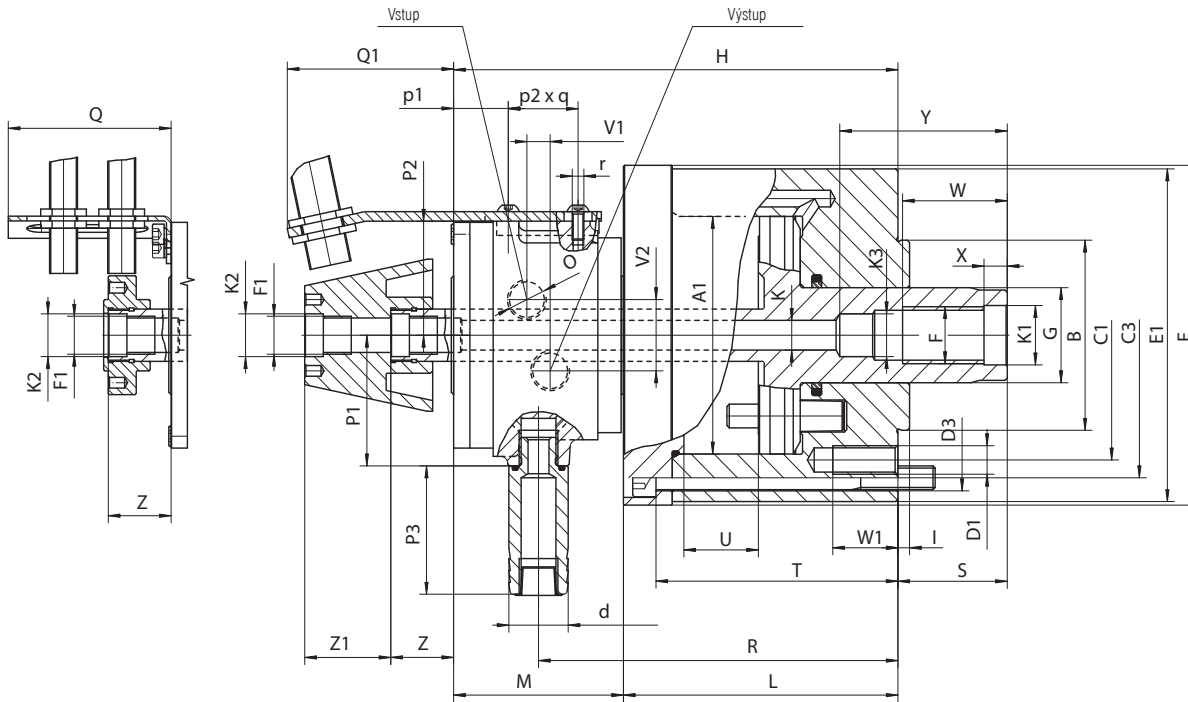
Kód	Typ	V1	V2	W1	W2	X	a	b	e	f	Plocha válce		Max. tlak [MPa]	Tlačná síla (p=7,0 MPa) [daN]	Tažná síla (p=7,0 MPa) [daN]	Únik oleje (p=3 MPa, 50° C) [dm³/min]	Max. otáčky [ot/min]	Moment setrvačnosti [kgm²]	Absorbovaný výkon (při max. otáčkách) [kW]
											A cm2	B cm2							
351305010000	1305-102-46-SDC	9	28	25	25	6	130	80,0	140	67,5	108,0	101,5	4,5	4.800	4.500	3,0	7.100	0,03	1,2
351305011200	1305-102-46-SKC	9	28	25	25	6	130	80,0	140	67,5	108,0	101,5	4,5	4.800	4.500	3,0	7.100	0,03	1,2
351305057600	1305-130-52-SDC	9	28	25	28	6	133	83,0	150	67,5	145,5	138,2	4,5	6.400	6.100	3,5	6.300	0,04	1,5
351305058900	1305-130-52-SKC	9	28	25	28	6	133	83,0	150	67,5	145,5	138,2	4,5	6.400	6.100	3,5	6.300	0,04	1,5
351305046100	1305-150-67-SDC	10	36	25	28	6	136	87,5	164	90,0	169,0	157,0	4,5	7.500	7.000	4,0	6.000	0,07	1,5
351305047400	1305-150-67-SKC	10	36	25	28	6	136	87,5	164	90,0	169,0	157,0	4,5	7.500	7.000	4,0	6.000	0,07	1,5
351305054800	1305-225-95-SDC	11	36	32	30	6	155	94,0	208	90,0	243,0	226,0	4,5	10.800	10.000	7,0	4.500	0,17	2,0
351305055000	1305-225-95-SKC	11	36	32	30	6	155	94,0	208	90,0	243,0	226,0	4,5	10.800	10.000	7,0	4.500	0,17	2,0

\*\*Ø 40 nebo Ø 60 jsou na poptávku



HYDRAULICKÉ VÁLCE BEZ PRŮCHOZÍHO OTVORU

Typ 1304-SDC a 1304-SKC



SDC <sup>1)</sup>

SKC <sup>2)</sup>

1) 1304 - SDC - standardní verze s kontrolou zdvihu dvěma bezdotykovými snímači  
2) 1304 - SKC - volitelná verze s kontrolou zdvihu lineárním snímačem polohy

- Kontrola zdvihu válce je umístěna v zadní části válce a je připravena pro dva koncové snímače (SDC válce) nebo lineární snímač (SKC válce). Snímače nejsou součástí dodávky.
- Je důrazně doporučeno provádět montáž válců typu 1305 ze zadní strany dlouhými šrouby které jsou součástí dodávky. Toto řešení umožňuje upnutí upnutí válce přímo na řemenici. Zkrátí se tak vzdálenost k zadnímu ložisku včetně a není tak již potřeba dodatečná mezipříruba.
- Pojistné ventily zajišťují konstantní tažnou sílu válce v případě snížení nebo ztráty napájecího tlaku (min. tlak oleje je 0,3 MPa)
- Vyváženo na G 2,5

Kód	Typ	A1	B h6	C1	C3	D1	D3	d	E	E1	F	F1	G	H	I	K	K1 H8	K2 J6	K3 H8	L	M	O	P1	P2	P3	Q	Q1	R	S max.	p1	p2 x q	Hmotnost [kg]
351304122000	1304-100-SDC	100	80	105	120	4xM12	6 x ø 11	25,5	143	140	M24	M16 x 1,5	40	191	5	12,5	25	18	18	118	73	G 3/8	55	48	54	77	71,5	154,5	47	23,5	30 x 30	11,4
351304121700	1304-100-SKC	100	80	105	120	4xM12	6 x ø 11	25,5	143	140	M24	M16 x 1,5	40	191	5	12,5	25	18	18	118	73	G 3/8	55	48	54	77	71,5	154,5	47	23,5	30 x 30	11,4
351304125800	1304-200-SDC	200	125	170	225	6xM16	6 x ø 17	30	255	250	M42	M16 x 1,5	65	252	5	12,5	44	18	-	160	92	G 1/2	65	59	96	97	81,0	207	80	36	30 x 30	37,6
351304126000	1304-200-SKC	200	125	170	225	6xM16	6 x ø 17	30	255	250	M42	M16 x 1,5	65	252	5	12,5	44	18	-	160	92	G 1/2	65	59	96	97	81,0	207	80	36	30 x 30	37,6

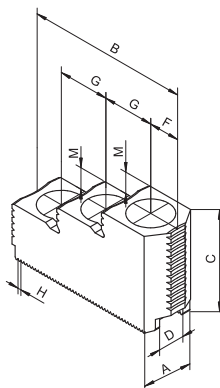
Kód	Typ	T	U (zdvih)	V1	V2	W	W1	X	Y	Z	Z1	r	Plocha válce		Max. tlak [MPa]	Tlačná síla (p=7,0 MPa) [daN]	Tažná síla (p=7,0 MPa) [daN]	Únik oleje (p=3 MPa, 50°C) [dm³/min]	Max. otáčky [ot/min]	Moment setrvačnosti [kgm²]	Absorbovaný výkon (při max. otáčkách) [kW]
													A cm2	B cm2							
351304122000	1304-100-SDC	104	32	10	30	45	28	10	72	27	33	M5	74,7	66,0	7	5.100	4.500	1,5	7.000	0,03	1
351304121700	1304-100-SKC	104	32	10	30	45	28	10	72	27	33	M5	74,7	66,0	7	5.100	4.500	1,5	7.000	0,03	1
351304125800	1304-200-SDC	140	50	12	36	60	35	12	-	27	51	M5	308	280,9	7	12.300	11.200	2,0	4.000	0,30	2
351304126000	1304-200-SKC	140	50	12	36	60	35	12	-	27	51	M5	308	280,9	7	12.300	11.200	2,0	4.000	0,30	2

- 1
- 2
- 3
- 4
- 5
- 6

1304-SDC  
1304-SKC

## TVRDÉ HORNÍ ČELISTI

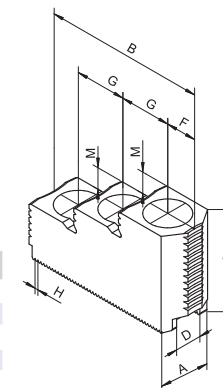
PRO TYP 2405-K



Kód	Velikost	A	B	C	D	H7	F	G	H	M	Šroub	kg
398521600400	135	23	53	36	10,0	13,0	14	1,5x60	10	M8	0,15	
398521611900	160	32	64	43	12,0	12,5	20	1,5x60	10	M10	0,31	
398521711000	200	35	79	49	14,0	14,5	25	1,5x60	12	M12	0,56	
398521721100	250	40	102	54	16,0	19,0	30	1,5x60	14	M12	1,02	
398521731300	315	45	102	58	21,0	21,0	30	1,5x60	14	M16	1,08	
398521741500	400	50	140	75	25,5	27,0	43	1,5x60	18	M20	2,16	

## TVRDÉ HORNÍ ČELISTI

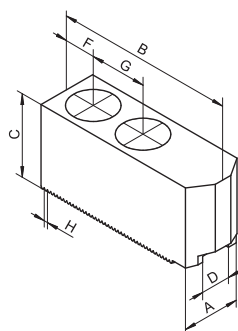
PRO TYP 2405



Kód	Velikost	A	B	C	D	H7	F	G	H	M	Šroub	kg
398521610600	160	28	76	45	17	14	24	1/16x90	10	M12	0,32	
398521710700	200	32	78	49	17	14,5	24,5	1/16x90	12	M12	0,45	
398521720900	250	40	102	58	21	19	32	1/16x90	14	M16	0,83	
398521730000	315	40	102	58	21	19	32	1/16x90	14	M16	0,82	
398521742800	400	50	140	75	25,5	27	43	3/32x90	18	M20	2,16	

## MĚKKÉ HORNÍ ČELISTI

PRO TYP 2405-K

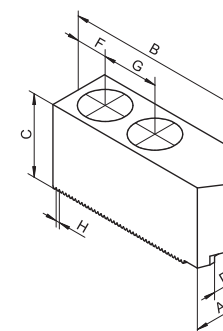


Kód	Velikost	A	B	C	D	H7	F	G	H	Šroub	kg
398521500300	135	23	54	25	10	12	14	1,5x60°	M8	0,18	
398521511800	160	26	66	28	12	12	20	1,5x60°	M10	0,27	
398521521000	200	35	95	38	14	24	25	1,5x60°	M12	0,78	
398521523500	200	35	95	80	14	24	25	1,5x60°	M12	1,50	
398521531100	250	40	110	42	16	30	30	1,5x60°	M12	1,19	
398521541300	315	50	111	50	21	21	30	1,5x60°	M16	1,75	
398521552800	400	50	135	60	25,5	26	43	1,5x60°	M20	2,30	
398521553000	500	50	135	60	25,5	26	43	1,5x60°	M20	2,30	
398521554300	630	60	170	75	25,5	27	43	1,5x60°	M20	3,30	
398521554300	800	60	170	75	25,5	27	43	1,5x60°	M20	3,30	

Pozn: velikost čelistí 630 a 800 má tři otvory pro šrouby

## MĚKKÉ HORNÍ ČELISTI

PRO TYP 2405

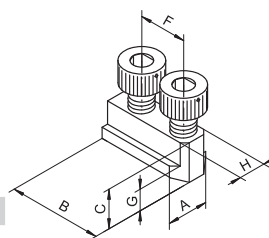


Kód	Velikost	A	B	C	D	H7	F	G	H	Šroub	kg
398521510500	160	35	70	40	17	15	24	1/16x90	M12	0,54	
398521520700	200	40	90	50	17	15	24	1/16x90	M12	1,12	
398521530900	250	45	100	55	21	20	28	1/16x90	M16	1,43	
398521540000	315	45	110	70	21	20	28	1/16x90	M16	2,21	
398521550200	400	60	140	90	25,5	25	35	3/32x90	M20	4,80	
398521550200	500	60	140	90	25,5	25	35	3/32x90	M20	4,80	
398521555600	630	60	170	75	25,5	27	43	3/32x90	M20	4,40	
398521555600	800	60	170	75	25,5	27	43	3/32x90	M20	4,40	

Pozn: velikost čelistí 630 a 800 má tři otvory pro šrouby

## T-MATICE

PRO TYP 2405-K

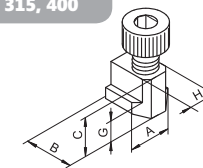


Kód	Velikost	A	B	C	F	G	H	h6	Šroub*	kg
398522147400	135	15,0	26,0	15,0	14	5,5	10,0		M8x16	0,02
398522108000	160	17,5	36,0	18,5	20	7,5	12,0		M10x20	0,04
398522111200	200	20,5	46,5	20,5	25	8,5	14,0		M12x25	0,09
398522131600	250	22,5	51,0	21,5	30	8,5	16,0		M12x30	0,12
398522132900	315	29,0	55,5	27,0	30	10,5	21,0		M16x30	0,21
398522133100	400	34,0	80,0	31,0	43	12,0	25,5		M20x40	0,38

\* Šrouby pro matice nejsou součástí dodávky

## T-MATICE

PRO TYP 2405

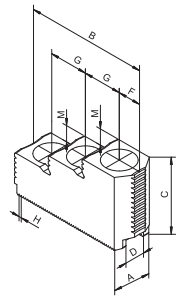


Kód	Velikost	A	B	C	F	G	H	h6	Šroub*	kg
398522110000	160	23	42	21,5	24	9,5	17,0		M12x25	0,10
398522120100	200	23	19	21,5	-	9,0	17,0		M12x25	0,03
398522130300	250	27	24	25,5	-	10,5	21,0		M16x30	0,05
398522130300	315	27	24	25,5	-	10,5	21,0		M16x30	0,05
398522140500	400	34	30	29,0	-	12,0	25,5		M20x40	0,09

\* Šrouby pro matice nejsou součástí dodávky

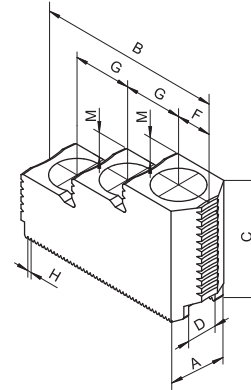
Velikost:  
200, 250, 315, 400

Velikost:  
160


**TVRDÉ HORNÍ ČELISTI**

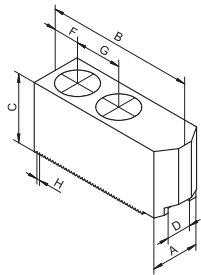
PRO TYP 2488

Kód	Velikost	A	B	C	D H7	F	G	H	M	Šroub	kg
398521710700	200	32	78	49	17	14,5	24,5	1/16x90	12	M12	0,45
398521730000	315	40	102	58	21	19,0	32,0	1/16x90	14	M16	0,82


**TVRDÉ HORNÍ ČELISTI**

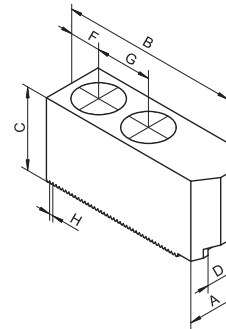
PRO TYP 2409

Kód	Velikost	A	B	C	D H7	F	G	H	M	Šroub	kg
398521780000	160	26	60	39	12	12,5	18,0	1/16x90	10	M10	0,20
398521781200	200	28	76	45	17	14,0	24,0	1/16x90	10	M12	0,32
398521782500	250	32	78	49	17	14,5	24,5	1/16x90	12	M12	0,45
398521783800	315	32	78	49	17	14,5	24,5	1/16x90	12	M12	0,45
398521784000	315/300	40	102	58	21	19,0	32,0	1/16x90	14	M16	0,83


**MĚKKÉ HORNÍ ČELISTI**

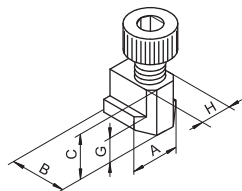
PRO TYP 2488

Kód	Velikost	A	B	C	D H7	F	G	H	Šroub	kg
398521520700	200	40	90	50	17	15	24	1/16x90	M12	1,12
398521540000	315	45	110	70	21	20	28	1/16x90	M16	2,21


**MĚKKÉ HORNÍ ČELISTI**

PRO TYP 2409

Kód	Velikost	A	B	C	D H7	F	G	H	Šroub	kg
398521570600	160	26	56	38	12	11	18	1/16x90	M10	0,31
398521510500	200	35	70	40	17	15	24	1/16x90	M12	0,54
398521520700	250	40	90	50	17	15	24	1/16x90	M12	1,12
398521520700	315	40	90	50	17	15	24	1/16x90	M12	1,12
398521530900	315/300	45	100	55	21	20	28	1/16x90	M12	1,43


**T-MATICE**

PRO TYP 2488

Kód	Velikost	A	B	C	F	G	H h6	Šroub*	kg
398522120100	200	23	19	21,5	-	9,0	17	M12x25	0,03
398522130300	315	27	24	25,5	-	10,5	21	M16x30	0,05

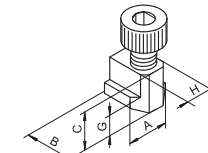
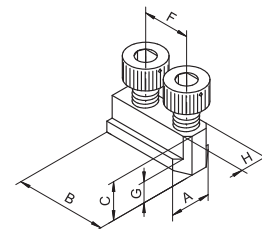
\* Šrouby pro matice nejsou součástí dodávky

 Velikost:  
160, 200

 Velikost:  
250, 315, 315/300

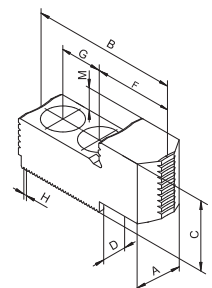
**T-MATICE**

PRO TYP 2409



Kód	Velikost	A	B	C	F	G	H h6	Šroub*	kg
398522151000	160	17,5	34	16,0	18	7,5	12	M10x20	0,04
398522110000	200	23	42	21,5	24	9,5	17	M12x25	0,10
398522120100	250	23	19	21,5	-	9,0	17	M12x25	0,03
398522120100	315	23	19	21,5	-	9,0	17	M12x25	0,03
398522130300	315/300	27	24	25,5	-	10,5	21	M16x30	0,05

\* Šrouby pro matice nejsou součástí dodávky


**SPECIÁLNÍ TVRDÉ HORNÍ ČELISTI**

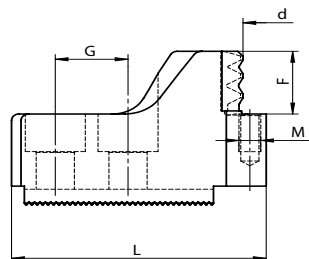
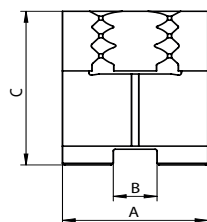
PRO TYP 2409

Kód	Velikost	A	B	C	D H7	F	G	H	M	Šroub	kg
398521920000	160	26	67	29	12	36	18,0	1/16x90	10	M10	0,24
398521930200	200	28	85	35	17	47	24,0	1/16x90	10	M12	0,29
398521940400	250	32	95	38	17	55	24,5	1/16x90	12	M12	0,63
398521940400	315	32	95	38	17	55	24,5	1/16x90	12	M12	0,63
398521950600	315/300	40	122	44	21	71	32,0	1/16x90	14	M16	1,17

- 1
- 2
- 3
- 4
- 5
- 6

## TVRDÉ ZAPICHOVACÍ ČELISTI

PRO TYP 2405-K



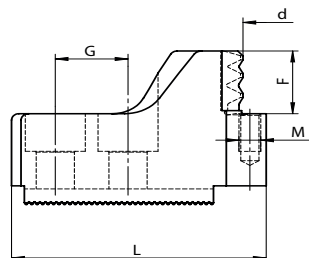
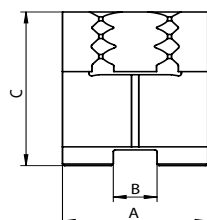
■ Zapichovací čelisti BISON jsou konstruovány pro „zakousnutí se“ do plochy obráběného kusu, s cílem zajistit bezpečné a spolehlivé upnutí kusu během celého procesu obrábění. Tyto čelisti jsou speciálně navrženy pro hrubovací práce.

Kód (sada)	Velikost	Rozsah upínání *	A	B	C	F	G	L	M	[kg]	Pro typ
398521609900	160	28 - 55	40	12	49	20	20	70,0	M6	1,70	2405-160-45K
398521612100	160	36 - 68	40	12	49	20	20	65,0	M6	1,60	2405-160-45K
398521613400	160	50 - 81	40	12	49	20	20	65,0	M6	1,60	2405-160-45K
398521614700	160	63 - 97	40	12	49	20	20	55,0	M6	1,30	2405-160-45K
398521615000	160	80 - 112	40	12	49	20	20	55,0	M6	1,50	2405-160-45K
398521716300	200	29 - 72	40	14	49	20	25	83,0	M6	2,04	2405-200-52K
398521714800	200	63 - 100	40	14	49	20	25	69,0	M6	1,79	2405-200-52K
398521713500	200	92 - 129	40	14	49	20	25	57,0	M6	1,47	2405-200-52K
398521717600	200	111 - 158	40	14	49	20	25	50,0	M6	1,32	2405-200-52K
398521715000	200	150 - 189	40	14	49	20	25	73,5	M6	2,00	2405-200-52K
398521722400	250	40 - 94	40	16	59	25	30	94,0	M6	2,80	2405-250-75K
398521723700	250	78 - 130	40	16	59	25	30	75,0	M6	2,15	2405-250-75K
398521724000	250	121 - 173	40	16	59	25	30	64,0	M6	1,95	2405-250-75K
398521725200	250	166 - 215	40	16	59	25	30	66,5	M6	1,99	2405-250-75K
398521726500	250	203 - 252	40	16	59	25	30	85,5	M6	2,64	2405-250-75K
398521732600	315	41 - 127	50	21	59	30	30	120,0	M8	3,84	2405-315-91K
398521733900	315	89 - 181	50	21	59	30	30	95,0	M8	3,09	2405-315-91K
398521734100	315	153 - 245	50	21	59	30	30	90,0	M8	2,88	2405-315-91K
398521735400	315	219 - 300	50	21	59	30	30	100,0	M8	3,48	2405-315-91K

\* V tabulce výše jsou zobrazeny rozsahy upínání při použití se sklíčidly BISON. Při použití na sklíčidlech jiných výrobců se může rozsah upínání změnit!

## TVRDÉ ZAPICHOVACÍ ČELISTI

PRO TYP 2405



■ Zapichovací čelisti BISON jsou konstruovány pro „zakousnutí se“ do plochy obráběného kusu, s cílem zajistit bezpečné a spolehlivé upnutí kusu během celého procesu obrábění. Tyto čelisti jsou speciálně navrženy pro hrubovací práce.

Kód (sada)	Velikost	Rozsah upínání *	A	B	C	F	G	L	M	[kg]	Pro typ
398522520500	160	28 - 55	40	17	49	20	24	74,0	M6	1,70	2405-160-45
398522521800	160	36 - 68	40	17	49	20	24	68,0	M6	1,60	2405-160-45
398522522000	160	50 - 81	40	17	49	20	24	70,0	M6	1,60	2405-160-45
398522523300	160	63 - 97	40	17	49	20	24	60,0	M6	1,30	2405-160-45
398522524600	160	80 - 112	40	17	49	20	24	60,0	M6	1,50	2405-160-45
398522530700	200	29 - 72	40	17	49	20	23	83,0	M6	2,04	2405-200-52
398522531000	200	63 - 100	40	17	49	20	23	69,0	M6	1,81	2405-200-52
398522532200	200	92 - 129	40	17	49	20	23	57,0	M6	1,48	2405-200-52
398522533500	200	111 - 158	40	17	49	20	23	50,0	M6	1,23	2405-200-52
398522534800	200	150 - 189	40	17	49	20	23	73,5	M6	2,03	2405-200-52
398522540900	250	40 - 94	40	21	59	25	30	100,0	M6	2,60	2405-250-75
398522541100	250	78 - 130	40	21	59	25	30	80,0	M6	1,90	2405-250-75
398522542400	250	121 - 173	40	21	59	25	30	68,0	M6	1,70	2405-250-75
398522543700	250	166 - 215	40	21	59	25	30	72,0	M6	1,90	2405-250-75
398522544000	250	203 - 252	40	21	59	25	30	85,5	M6	2,40	2405-250-75
398522550000	315	41 - 127	50	21	59	30	30	120,0	M8	3,84	2405-315-91
398522551300	315	89 - 181	50	21	59	30	30	95,0	M8	3,09	2405-315-91
398522552600	315	153 - 245	50	21	59	30	30	90,0	M8	2,88	2405-315-91
398522553900	315	219 - 300	50	21	59	30	30	100,0	M8	3,48	2405-315-91

\* V tabulce výše jsou zobrazeny rozsahy upínání při použití se sklíčidly BISON. Při použití na sklíčidlech jiných výrobců se může rozsah upínání změnit!

- 1
- 2
- 3
- 4
- 5
- 6

■ Zapichovací čelisti BISON jsou konstruovány pro „zakousnutí se“ do plochy obráběného kusu, s cílem zajistit bezpečné a spolehlivé upnutí kusu během celého procesu obrábění. Tyto čelisti jsou speciálně navrženy pro hrubovací práce

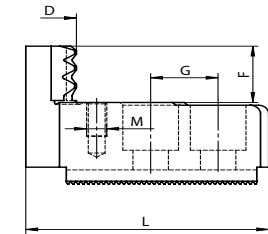
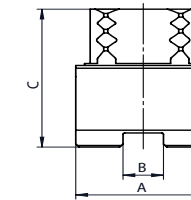
Kód (sada)	Velikost	Rozsah upínání *	A	B	C	F	G	L	M	[kg]	Pro typ
398521616200	160	43 - 70	40	12	49	20	20	72	M6	1,60	2405-160-45K
398521617500	160	48 - 81	40	12	49	20	20	68	M6	1,50	2405-160-45K
398521618800	160	67 - 99	40	12	49	20	20	69	M6	1,60	2405-160-45K
398521619000	160	89 - 123	40	12	49	20	20	60	M6	1,70	2405-160-45K
398521718900	200	46 - 89	40	14	49	20	25	82	M6	1,76	2405-200-52K
398521712200	200	80 - 117	40	14	49	20	25	69	M6	1,73	2405-200-52K
398521719100	200	106 - 150	40	14	49	20	25	63	M6	1,66	2405-200-52K
398521700500	200	138 - 182	40	14	49	20	25	60	M6	1,76	2405-200-52K
398521727800	250	59 - 110	40	16	59	25	30	94	M6	2,48	2405-250-75K
398521728000	250	95 - 147	40	16	59	25	30	77	M6	2,31	2405-250-75K
398521729300	250	133 - 185	40	16	59	25	30	68	M6	2,18	2405-250-75K
398521701800	250	172 - 224	40	16	59	25	30	60	M6	2,16	2405-250-75K
398521736700	315	74 - 156	50	21	49	20	30	105	M8	3,00	2405-315-91K
398521737000	315	134 - 216	50	21	49	20	30	82	M8	2,40	2405-315-91K
398521738200	315	192 - 278	50	21	49	20	30	82	M8	2,58	2405-315-91K
398521739500	315	252 - 330	50	21	49	20	30	90	M8	3,30	2405-315-91K

\* V tabulce výše jsou zobrazeny rozsahy upínání při použití se sklíčidly BISON. Při použití na sklíčidlech jiných výrobců se může rozsah upínání změnit!



## TVRDÉ ZAPICHOVACÍ ČELISTI

PRO TYP 2405-K



■ Zapichovací čelisti BISON jsou konstruovány pro „zakousnutí se“ do plochy obráběného kusu, s cílem zajistit bezpečné a spolehlivé upnutí kusu během celého procesu obrábění. Tyto čelisti jsou speciálně navrženy pro hrubovací práce

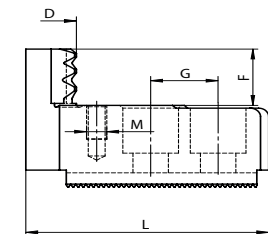
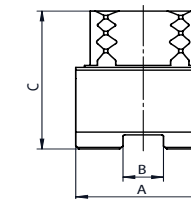
Kód (sada)	Velikost	Rozsah upínání *	A	B	C	F	G	L	M	[kg]	Pro typ
398522525900	160	43 - 70	40	17	49	20	24	78	M6	1,50	2405-160-45
398522526100	160	48 - 81	40	17	49	20	24	75	M6	1,50	2405-160-45
398522527400	160	67 - 99	40	17	49	20	24	75	M6	1,60	2405-160-45
398522528700	160	89 - 123	40	17	49	20	24	64	M6	1,60	2405-160-45
398522535000	200	46 - 89	40	17	49	20	23	82	M6	1,77	2405-200-52
398522536300	200	80 - 117	40	17	49	20	23	69	M6	1,74	2405-200-52
398522537600	200	106 - 150	40	17	49	20	23	63	M6	1,68	2405-200-52
398522538900	200	138 - 182	40	17	49	20	23	60	M6	1,76	2405-200-52
398522545200	250	59 - 110	40	21	59	25	30	97	M6	2,26	2405-250-75
398522546500	250	95 - 147	40	21	59	25	30	80	M6	2,10	2405-250-75
398522547800	250	133 - 185	40	21	59	25	30	71	M6	1,90	2405-250-75
398522548000	250	172 - 224	40	21	59	25	30	71	M6	1,90	2405-250-75
398522554100	315	74 - 156	50	21	49	20	30	105	M8	3,00	2405-315-91
398522555400	315	134 - 216	50	21	49	20	30	82	M8	2,40	2405-315-91
398522556700	315	192 - 278	50	21	49	20	30	82	M8	2,58	2405-315-91
398522557000	315	252 - 330	50	21	49	20	30	90	M8	3,30	2405-315-91

\* V tabulce výše jsou zobrazeny rozsahy upínání při použití se sklíčidly BISON. Při použití na sklíčidlech jiných výrobců se může rozsah upínání změnit!



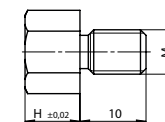
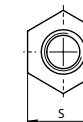
## TVRDÉ ZAPICHOVACÍ ČELISTI

PRO TYP 2405

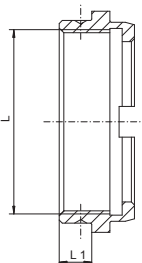


Kód	S	M	h	H <sup>±0,02</sup>	Počet šroubů	[kg]
398521360200	10	M6	10	5	3	0,015
398521361500	10	M6	10	10	3	0,027
398521362800	10	M6	10	15	3	0,036
398521363000	10	M6	10	20	3	0,048
398521365600	13	M8	12	5	3	0,010
398521366900	13	M8	12	10	3	0,048
398521367100	13	M8	12	15	3	0,063
398521368400	13	M8	12	20	3	0,081
398521369700	13	M8	12	25	3	0,099

■ Slouží pro nastavení různých upínacích hloubek zapichovacích čelistí



## TAŽNÉ MATICE SE ZÁVITEM (A)

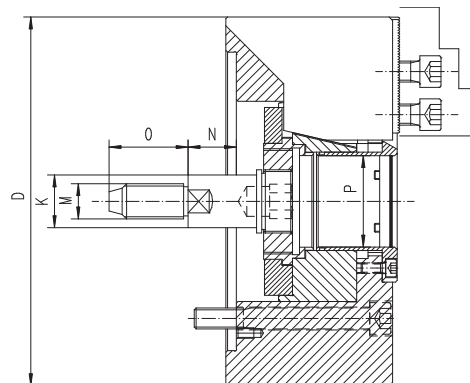


PRO TYP 2105; 2105-K;  
2405; 2405-K; 2605; 2605-K

Kód	Velikost	L	L1
398521643000	135	M38x1,5	15,5
398521647000	135	M38x2,0	15,5
398521645500	135	M40x1,5	15,5
398521646800	135	M40x2,0	15,5
398521650300	160	M42x1,5	8,0
398521652900	160	M55x1,5	8,0
398521655700	160	M42x2,0	8,0
398521656000	160	M50x1,5	8,0
398521657200	160	M55x2,0	8,0
398521661800	200	M50x1,5	11,6
398521662000	200	M55x1,5	11,6
398521663300	200	M60x1,5	11,6
398521665900	200	M50x2,0	11,6
398521666100	200	M55x2,0	11,6
398521667400	200	M60x2,0	11,6
398521672200	250	M60x1,5	23,0
398521673500	250	M85x1,5	23,0
398521674800	250	M60x2,0	23,0
398521675000	250	M80x2,0	23,0
398521677600	250	M85x2,0	23,0
398521683700	315	M100x1,5	19,5
398521687800	315	M100x2,0	19,5

## SPECIÁLNÍ VLOŽKA - SADA

PRO TYP  
2105; 2105-K; 2405; 2405-K; 2605; 2605-K

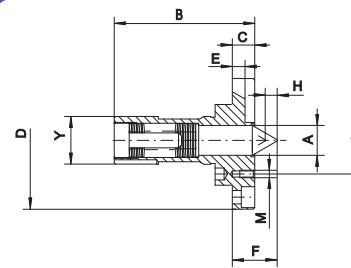


- Speciální vložka - sada pro konverzi na neprůchozí provedení
- Sada obsahuje:
  - Kryt který může být upnut z čelní strany sklíčidla pro zakrytí průchozího otvoru
  - Speciální šroub pro spojení tažné matice a tažné tyče

Kód	Velikost	D	P	K	M	N	O
398520000000	135-34	135	34	20	M12	20,5	35
398520011500	160-45	169	45	24	M16	25,5	40
398520012800	200-52	210	52	30	M20	27,5	45
398520013000	250-75	254	75	36	M24	33	55
398520014300	315-91	315	91	36	M24	34	55
398520015600	400-120	400	120	36	M24	27	55

## STŘEDICÍ VLOŽKA S ODPRUŽENÝM HROTEM

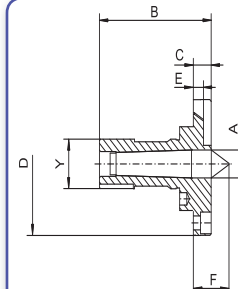
PRO TYP 2488



Kód	Velikost	A	B	C	D k6	E	F	G	H	M	Y h6
398524805400	200	20	94	15	92,2	8,5	30	45	9	3xM5	32
398524807000	315	29	120	16	134,0	11,0	37	62	13	3xM5	48

## STŘEDICÍ VLOŽKA S PEVNÝM HROTEM

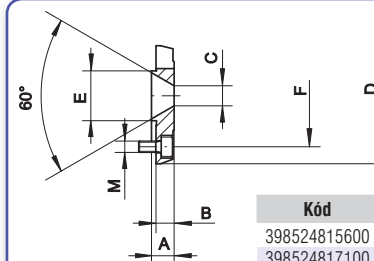
PRO TYP 2488



Kód	Velikost	A	B	C	D k6	E	F	Y h6
398524825800	200	18,0	94	15	92,2	8,5	30	32
398524827300	315	31,6	120	16	134,0	11,0	37	48

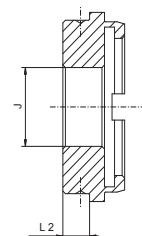
## DRŽÁK PRO PRO VLOŽKU S ODPRUŽENÝM HROTEM

PRO TYP 2488



Kód	Velikost	A	B	C	D	E	F	M
398524815600	200	10	8	8,8	60	22	45	3xM5
398524817100	315	13	10	14,0	80	33	62	3xM5

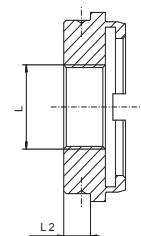
## TAŽNÉ MATICE POLOTOVARY



PRO TYP 2105; 2105-K;  
2405; 2405-K; 2605; 2605-K

Kód	Velikost	J	L2
398521641400	135	ø12	35,5
398521659800	160	ø20	28,0
398521669000	200	ø30	31,6
398521679100	250	ø45	43,0
398521689300	315	ø50	39,5

## TAŽNÉ MATICE SE ZÁVITEM (B)

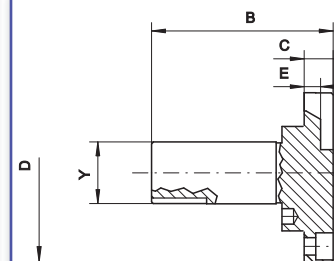


PRO TYP 2105; 2105-K;  
2405; 2405-K; 2605; 2605-K

Kód	Velikost	L	L2
398521642700	135	M20x1,5	15,5
398521658500	160	M27x2,0	8,0
398521668700	200	M36x2,0	11,6
398521678900	250	M50x2,0	23,0
398521688000	315	M56x2,0	19,5

## STŘEDICÍ VLOŽKA

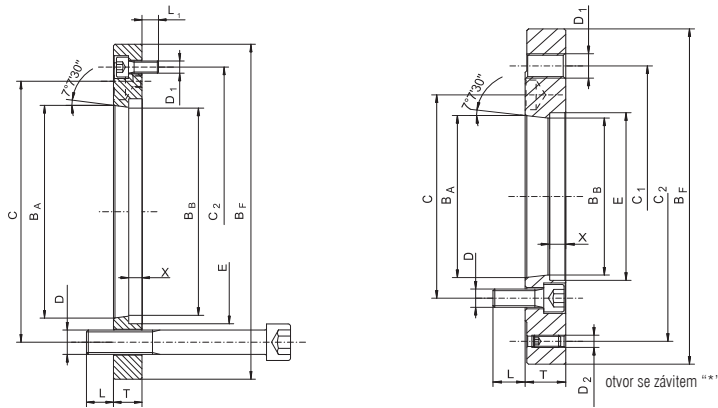
PRO TYP 2488



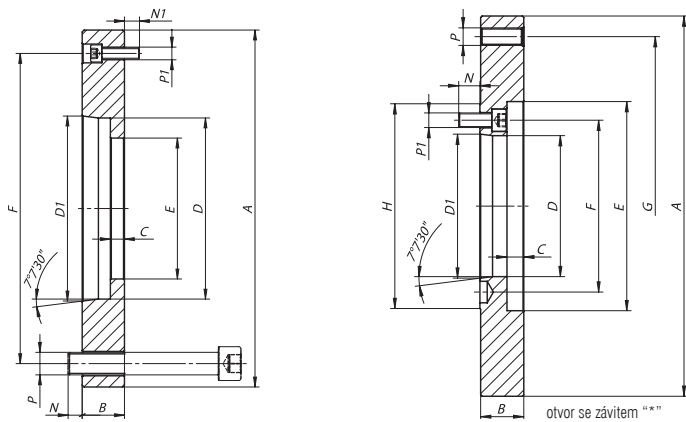
Kód	Velikost	B	C	D k6	E	Y h6
398524835000	200	94	15	92,2	8,5	32
398524837500	315	120	16	134,0	11,0	48

1  
2  
3  
4  
5  
6

**MEZIPŘÍRUBY**

 PRO TYP  
2405; 2405-K


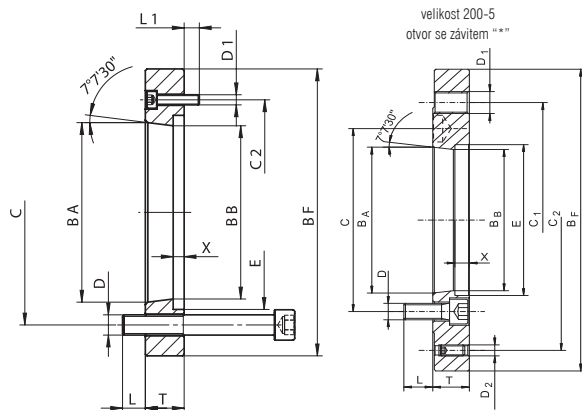
Kód	Typ	Velikost	Zakončení vřetene dle DIN 55026	B F	B A	B B	C	C 1	C 2	D	D 1	D 2	L	L 1	T	E	X	kg
358213083300	8213-135/4	135	A4	110	65,513	61,0	82,6	-	94	3xM10	3xM6	-	14,5	8	22	-	-	1,2
358213504600	8213-160/5	160	A5	140	82,563	79,5	104,8	-	116	6xM10	3xM6	-	10,5	8	20	92	3	1,7
358213521100	8213-200/5*	200	A5	170	82,563	79,5	104,8	133,4	150	6xM10	6xM12	3xM8	17	-	26	115	6,5	3,0
358213522400	8213-200/6	200	A6	170	106,375	103,0	133,4	-	150	6xM12	3xM6	-	13,5	7	23	115	6,5	2,8
358213551700	8213-250/6*	250	A6	220	106,375	103,0	133,4	171,4	190	6xM12	6xM16	3xM8	19	-	33	149	7,5	5,8
358213552000	8213-250/8	250	A8	220	139,719	136,1	171,4	-	190	6xM16	3xM8	-	23	11	35	149	7,5	6,5
358213570800	8213-315/6*	315	A6	220	106,375	103,0	133,4	171,4	190	6xM12	6xM16	3xM8	18	-	35	165	20	7,0
358213571000	8213-315/8	315	A8	220	139,719	136,1	171,4	-	190	6xM16	3xM8	-	20	11	37	165	4	7,3
358213264400	8213-400/8	400	A8	300	139,719	136,0	171,4	235	250	6xM16	6xM20	3xM10	22,5	-	35	202	11	12,9
358213262900	8213-400/11	400	A11	300	196,869	145,0	235	-	260	6xM20	3xM10	-	34	12	44	202	11	17,2



Kód	Typ	Velikost	Zakončení vřetene dle DIN 55026	A	B	C	D	D 1	E	F	G	H	N	N 1	P	P 1	kg
358213650500	8213-500-11*	500	A11	380	50	18	192,8	196,869	274	235,0	330,2	280	29	-	6xM24	6xM20x40	26,146
358213651800	8213-500-15	500	A15	380	46	-	281,4	285,775	246	330,2	-	-	29	16	6xM24x170	3xM12x30	19,426
358213660700	8213-630-11*	630	A11	380	50	14	192,8	196,869	274	235,0	330,2	280	29	-	6xM24	6xM20x40	26,914
358213661000	8213-630-15	630	A15	380	55	-	281,4	285,775	257	330,2	-	-	29	16	6xM24x190	3xM12x30	22,000
358213601900	8213-800-11*	800	A11	520	60	23	192,8	196,869	286	235,0	330,2	280	33	-	6xM24	6xM20x50	76,074
358213600600	8213-800-15*	800	A15	520	45	23	281,4	285,775	286	330,2	463,6	380	30	-	6xM24	6xM24x40	48,707
358213602100	8213-800-20	800	A20	520	45	-	408,0	412,775	360	463,6	-	-	29	16	6xM24x200	3xM12x30	32,787

# MEZIPŘÍRUBY

PRO TYP  
2105; 2105-K; 2605; 2605-K

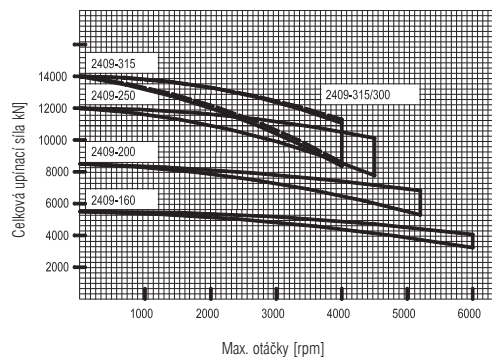
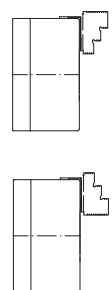


Kód	Typ	Velikost	Zakončení vřetene dle DIN 55026	B F	B A	B B	C	C 1	C 2	D	D 1	L	L 1	T	E	X	kg
358213085900	8213-160-5 2-4	160	A5	140	82,563	79,5	104,8	-	116	4xM10	3xM6	10,5	8	18	92	3,0	1,6
358213087400	8213-160-6 2-4 *	160	A6	165	106,375	76,0	133,4	104,8	116	6xM12	6xM10	21,0	-	30	-	-	3,5
358213124600	8213-200-5 2-4 *	200	A5	170	82,563	79,5	104,8	133,4	150	6xM10	6xM12	17,0	-	20	-	-	3,0
358213537000	8213-200-6 2-4	200	A6	170	106,375	103	133,4	-	150	4xM12	3xM6	13,5	7	23	115	6,5	2,6
358213556000	8213-250-6 2-4 *	250	A6	220	106,375	103	133,4	171,4	190	6xM12	6xM16	17,0	-	27	-	-	5,2
358213555800	8213-250-8 2-4	250	A8	220	139,719	136	171,4	-	190	4xM16	3xM8	23,0	11	35	149	7,5	6,0
358213238000	8213-315-8 2-4	315	A8	220	139,719	136	171,4	-	190	4xM16	3xM8	20,0	11	37	165	4,0	6,8

## ZMĚNA UPÍNAČÍ SÍLY

Pokles upínací síly při rotaci sklíčidla byl ověřen experimentálně u sklíčidel s tvrdými horními čelistmi. Ve velké míře závisí na počátečních hodnotách upínacích sil, kdy se otáčky sklíčidla rovnají nule.

Horní křivka - minimální odstředivá síla působící na čelist.  
Dolní křivka - maximální odstředivá síla působící na čelist.

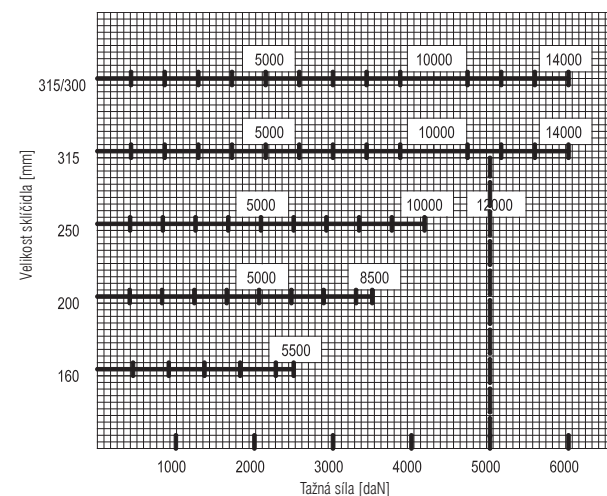


## CELKOVÁ UPÍNAČÍ SÍLA

Pro dosažení uvedené celkové upínací síly musí být sklíčidlo v dobrém technickém stavu.

Příklad: Pro sklíčidlo 2409-315 a tažnou sílu 5000 daN je celková upínací síla cca 11 700 daN

## UPÍNAČÍ SÍLA SKLÍČIDEL TYPU 2409





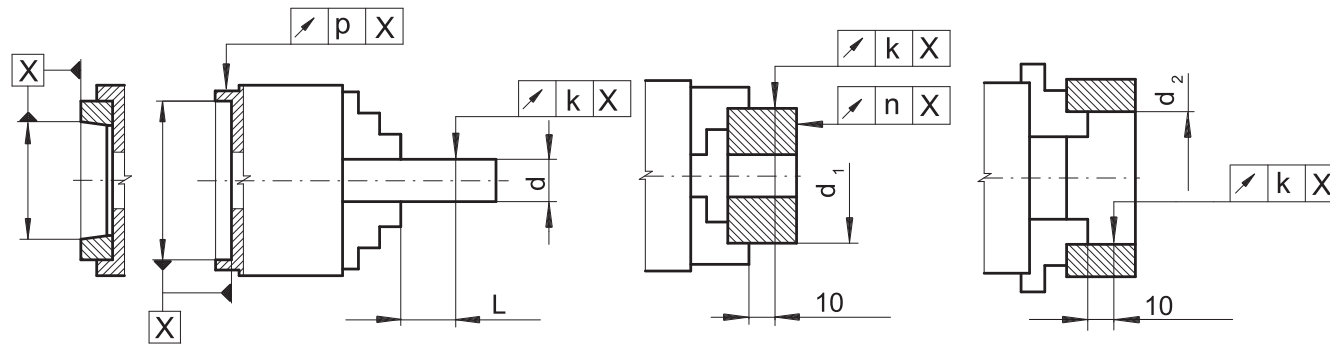
**PŘESNOST UPÍNÁNÍ**

**PRO TYP 2405; 2405-K**

Velikost	d	L	d1	d2	k	n	p
135-34 K	18	32	40	40	100	75	0,020 0,02 0,01
160-45 K	20	32	50	40	125	100	0,020 0,02 0,01
200-52 K	32	50	80	40	200	125	0,025 0,02 0,01
250-75 K	32	50	80	60	200	162	0,030 0,03 0,01
315-91 K	50	80	125	80	250	162	0,040 0,03 0,01
400-120 K	75	100	125	80	250	252	0,050 0,04 0,04

**PRO TYP 2409**

Velikost	d	L	d1	d2	k	n	p
130	18	32	40	40	100	75	0,04 0,035 0,01
160	32	40	50	40	125	100	0,05 0,04 0,01
200	32	40	50	40	125	125	0,06 0,05 0,01
250	55	80	125	40	200	125	0,06 0,05 0,01
315	60	80	125	60	200	162	0,08 0,06 0,01



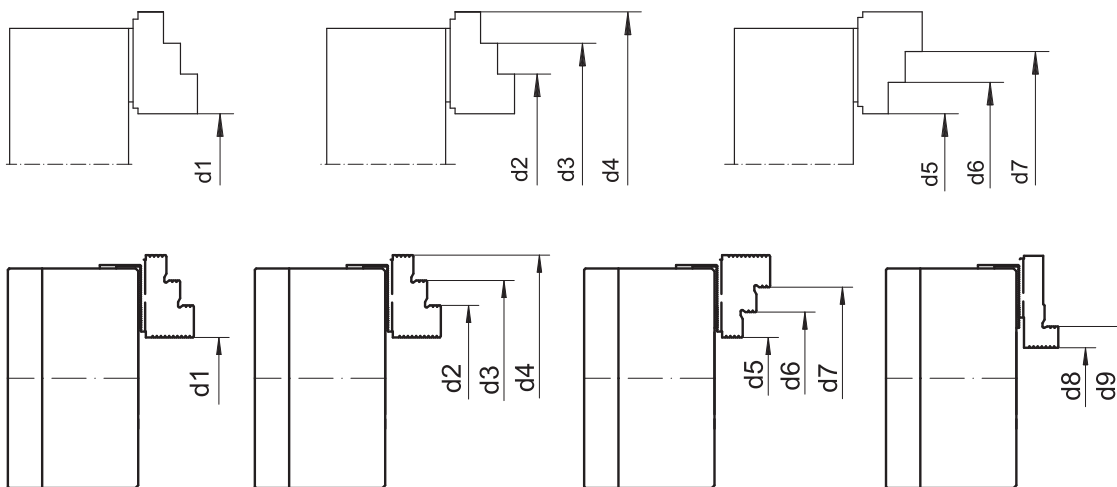
**ROZSAHY UPÍNÁNÍ**

**PRO TYP 2405; 2405-K**

Velikost	d1	d2	d3	d4	d5	d6	d7
135	8-66	50-104	81-136	116-171	10-66	46-101	78-135
160	15-88	65-136	104-176	145-218	17-90	59-133	99-172
200	16-111	80-172	128-222	178-272	16-111	64-161	116-211
250	16-134	98-213	160-276	225-341	16-134	80-198	144-262
315	47-177	125-254	185-315	255-385	47-177	117-247	177-307
400	55-210	150-300	235-390	370-480	55-210	150-300	235-390

**PRO TYP 2409**

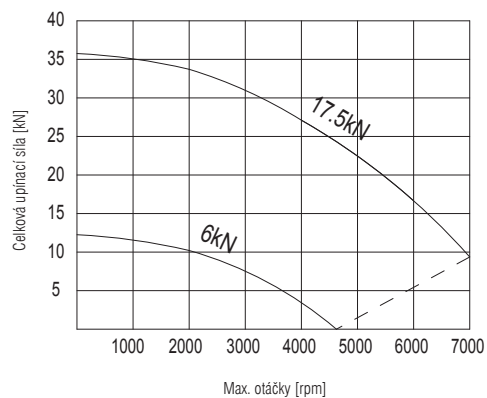
Velikost	d1	d2	d3	d4	d5	d6	d7	d8	d9
160	22-90	68-140	104-175	142-210	24-94	62-132	98-168	6-42	36-72
200	28-126	86-182	134-232	182-280	29-126	76-174	124-220	10-60	50-100
250	60-156	120-216	168-264	218-315	60-156	108-204	158-254	27-76	82-130
315	58-214	118-274	166-320	215-372	58-214	108-264	156-315	26-134	80-190
315/300	74-200	153-280	216-342	280-408	74-200	138-264	202-328	33-98	88-152



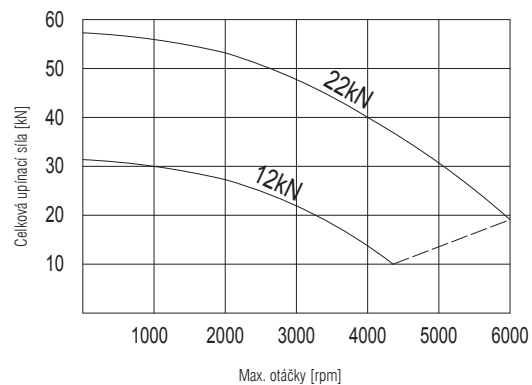
- 1
- 2
- 3
- 4
- 5
- 6

**ZMĚNA UPÍNAČÍ SÍLY PŘI ROTACI SKLÍČIDLA  
TYPU 2405; 2405-K**

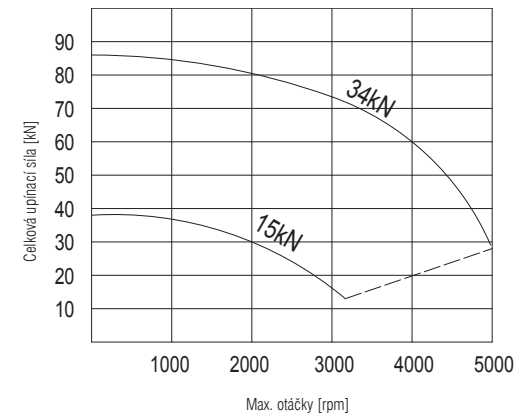
Velikost sklíčidla 135 mm



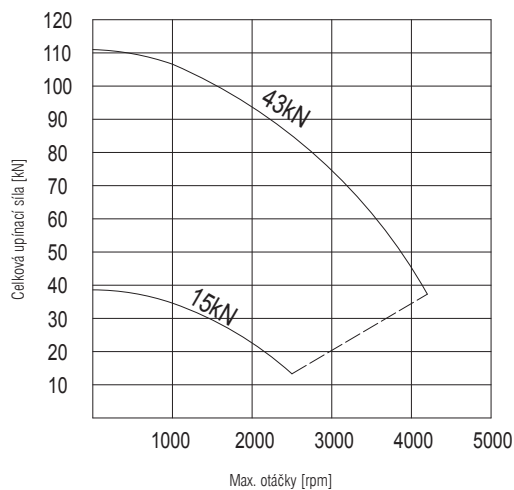
Velikost sklíčidla 160 mm



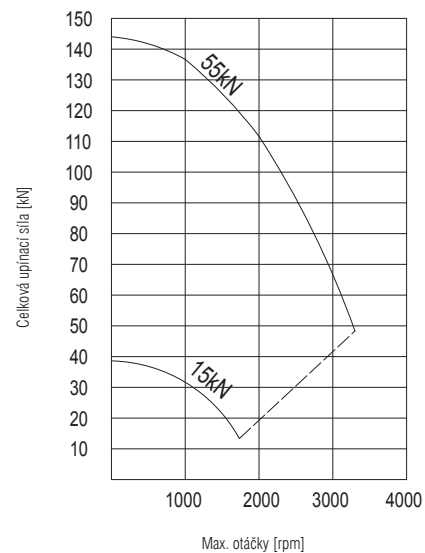
Velikost sklíčidla 200 mm



Velikost sklíčidla 250 mm



Velikost sklíčidla 315 mm



Velikost sklíčidla 400 mm

