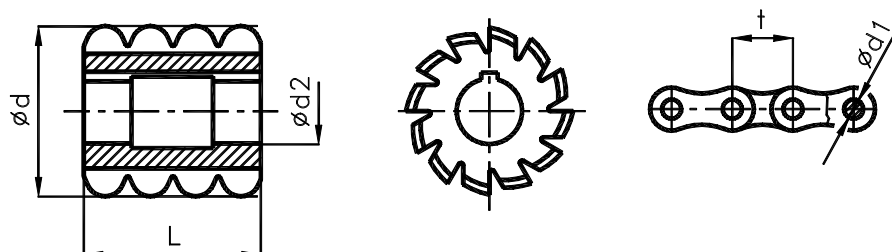


## ODVALOVACÍ FRÉZY

ČSN 22 2720  
 DIN 8197

na ozubení řetězových kol



Frézy jsou vyráběny podtácené z výkonné rychlořezné oceli. Odvalovací frézy slouží pro frézování řetězových kol pro hnací válečkové a pouzdrové řetězy - ČSN 01 4811 (DIN 8196). Mezní úchytky profilu a geometrického tvaru fréz odpovídají ČSN 22 2720.

velikost	Řetěz		Fréza				
	t	$\varnothing d_1$	$\varnothing d_{js16}$	$\varnothing d_2 H 7$	L	z	G
1	6.35	3.3	56	22	45	12	0.7
2	8	5	63	27	50		0.9
3	9.525	5.08	71		32		56
4		6					
5		6.35					
6	12.7	7.75	80	40	71		2.2
7		8.51					
8	15.875	10.16	90	50	80	3.3	
9	19.05	11.91	100		60	100	4.2
10		12.07					
11	25.4	15.88	112	70	112	4.7	
12	31.75	19.05	125		80	132	4.9
13	38.1	22.23	140	90		150	7.1
14		25.4			7.7		
15	44.45	27.94	160	100	180	11.7	
16		28.58					
17	50.8	29.21	170	110	200	13.8	
18		39.68					
19	63.5	39.68	190	120	224	17.9	
20	76.2	47.63	236	60	280	35.4	

Rozměry v mm

Legenda:

t ..... rozteč  
 d1 ... průměr řetězového válečku  
 z .... počet zubů frézy  
 G ... hmotnost [kg]